



Agenzia Regionale  
per la Prevenzione e  
Protezione Ambientale  
del Veneto

CAMPAGNA DI MISURA DELLA  
CONCENTRAZIONE ATMOSFERICA DI  
SOSTANZE ORGANICHE VOLATILI NEL  
TERRITORIO DEI COMUNI  
DEL POLO CONCIARIO

**2006**

Area Tecnico-Scientifica  
Dipartimento Provinciale di Vicenza

## ARPAV

Direttore Generale  
Andrea Drago

Direttore Area Tecnico-Scientifica  
Sandro Boato

Direttore Dipartimento Provinciale di Vicenza  
Mario Cecchetto

Direttore Dipartimento Regionale Laboratori  
Pierluigi Mozzo

Servizio Sistemi Ambientali  
Ugo Pretto

Servizio Provinciale di Vicenza  
Giorgio Lubli

Redazione a cura di:  
sulla base dell'attività svolta da:

Gerardo Gonzo      Servizio Sistemi Ambientali  
Servizio Provinciale di Vicenza (Sergio Milan)  
Servizio Industrie Chimico conciarie - Olfattometria (Vincenzo Restaino)

## INDICE

1. INTRODUZIONE.....	1
2. METODOLOGIA D'INDAGINE .....	1
3. RISULTATI DELLA CAMPAGNA 2006 .....	2
ALLEGATI.....	4

## 1. INTRODUZIONE

Sono presentati, in questa relazione, i risultati delle campagne di misura della concentrazione di Composti Organici Volatili eseguita nell'anno 2006 nei territori dei Comuni del Polo Conciario. Le sostanze determinate sono: Benzene, Toluene, Xileni + Etilbenzene, Acetato di Etile, Metiletilchetone (MEK), Acetato di Butile, Isobutanolo e 1 Metossi-2-Propanolo.

Si tratta di monitoraggi già eseguiti negli anni precedenti, a partire dal 2000-2001. I periodi di esposizione sono praticamente gli stessi dal 2002 ad eccezione del IV. Negli ultimi due anni questo periodo ha interessato i giorni precedenti il 15 agosto anziché i successivi. In tal modo si è inteso evidenziare maggiormente i contributi delle attività produttive alle concentrazioni in aria di questi inquinanti. La prima campagna ha interessato un intervallo temporale compreso fra gli anni 2000 e 2001 con periodi di esposizione diversi dai quelli degli anni successivi.

Questi risultati sono inoltre integrati con quelli ricavati dai monitoraggi effettuati con la stazione rilocabile (c.d. mezzo mobile) e la nuova stazione fissa di Chiampo in corrispondenza di alcuni punti di esposizione dei campionatori passivi.

Lo scopo delle misure eseguite, secondo quanto previsto dall'allegato VI della Direttiva 2002/3/CE del Parlamento Europeo e del Consiglio del 12 febbraio 2002, è l'analisi delle tendenze dei Composti Organici precursori dell'Ozono, la verifica dell'utilità delle strategie di riduzione delle emissioni, il controllo degli inventari delle emissioni e la correlazione delle fonti di emissioni alle concentrazioni di inquinamento.

A tale proposito si osserva che la Provincia di Vicenza, autorità competente al controllo degli impianti con emissione in atmosfera ai sensi della normativa vigente, ha adottato criteri per il rilascio delle autorizzazioni, specifici per le attività del comprensorio della concia che utilizzano solventi. Tali criteri hanno come riferimento quanto stabilito dalla Direttiva 1999/13/CE relativa alla limitazione delle emissioni di Composti Organici Volatili di talune attività industriali, ai sensi dell'art. 3 comma 2 del decreto del Presidente della Repubblica 24 maggio 1988, n. 203, recepita con il Decreto Ministeriale 16 gennaio 2004 n. 44.

## 2. METODOLOGIA D'INDAGINE

È stata mantenuta la stessa metodologia di indagine, gli stessi punti e periodi di esposizione delle precedenti campagne, in modo da poter meglio confrontare gli andamenti annuali dei Composti Organici Volatili. Per la determinazione sono stati utilizzati campionatori passivi collocati presso punti scelti preliminarmente. I campionatori sono stati esposti di norma per 6 intervalli della durata di 10 giorni ciascuno.

I punti di collocazione dei campionatori sono stati scelti in base a quattro diverse tipologie di zone:

- punti "abitativi"(tipo **A**): nei centri urbani più rilevanti del comprensorio, in aree abitate non direttamente influenzate dalle sorgenti emissive (*Tabella 1*);
- punti "abitativi intermedi"(tipo **Ab**): situati in aree abitate a confine tra zona industriale e abitativa, e in aree intermedie anche dal punto di vista orografico, al fine di valutare l'eventuale influenza della morfologia dell'area; tali punti sono influenzati anche dal traffico veicolare (es. punti 11 e 12) (*Tabella 2*);
- punti "bianchi" (tipo **B**): zone teoricamente non interessate da inquinamento di origine industriale (*Tabella 3*);
- punti "caldi" (tipo **C**): in prossimità di zone industriali dove viene effettuata attività di concia (*Tabella 4*).

I punti sono riportati anche nella cartografia allegata.

I requisiti di qualità dei dati ed i limiti intrinseci del campionamento diffusivo, che media i valori su un periodo di dieci giorni, rimangono gli stessi delle precedenti campagne. Per la stima dell'incertezza, al fine del controllo di qualità dei dati, si è proceduto ad una esposizione in triplo di campionatori passivi posti presso punti di monitoraggio di diversa tipologia. Nei *Grafici 53 - 63* sono riportate le incertezze derivanti dai campioni esposti in triplicato, rapportate al valore medio misurato.

### 3. RISULTATI DELLA CAMPAGNA 2006

Vengono presentati, nella prima parte degli allegati, i risultati analitici della campagna 2006; successivamente alcuni dati di sintesi vengono messi a confronto con gli analoghi valori degli anni precedenti per evidenziare eventuali trend. Le misure inferiori al limite di rivelabilità strumentale sono state sostituite, nei vari calcoli, con la metà del limite stesso.

Per quanto riguarda l'inquinante **Benzene**, inquinante correlato prevalentemente al traffico veicolare o a particolari attività (raffinerie, impianti di rifornimento), **viene confermato il tipico andamento stagionale delle aree urbane**, con i valori più elevati misurati nell'intervallo invernale. In questo intervallo i valori sono anche maggiormente differenziati fra le differenti tipologie di siti andando da **1.9  $\mu\text{g}/\text{m}^3$** , come media dei punti di tipo "B", a **3.2  $\mu\text{g}/\text{m}^3$**  dei punti di tipo "A". Valori inferiori alla soglia di rivelabilità in quasi tutti i siti nei due intervalli più "estivi", 15-25 maggio e 7-17 agosto. Irrilevanti le differenze con gli anni precedenti.

Il **Toluene** è sicuramente il più rappresentativo composto organico volatile (COV) dell'area della concia. Condivide con tutti gli altri COV il tipico andamento stagionale con i valori più elevati nell'intervallo più freddo, quando le condizioni meteorologiche sono più favorevoli all'accumulo delle sostanze inquinanti nell'aria. Netta la differenza fra la concentrazione media nei punti di tipo "C", scelti tutti all'interno delle aree produttive, ed i rimanenti; differenza che tende però ad annullarsi, come prevedibile, nell'intervallo 7-17 agosto, intervallo in cui i valori di concentrazione sono prossimi a zero, o al massimo alcune unità, in tutti i siti. **Eccezion fatta per i punti di tipo "B", i valori medi del 2006 sono risultati leggermente superiori agli analoghi valori del 2005** invertendo una tendenza alla diminuzione particolarmente evidente nei punti di tipo "C". In particolare nel punto N. 22 (zona industriale di Montorso Vicentino) il valore medio di Toluene è quasi raddoppiato (da 57 a 96  $\mu\text{g}/\text{m}^3$ ). Questa peculiarità dei punti "C" è confermata anche per gli andamenti del **Carbonio organico** complessivo e della somma algebrica di tutti i COV considerati. È ancora il citato punto N.22 quello che mostra il maggior incremento nelle concentrazioni sia di Carbonio organico che di quella rappresentativa della somma di tutti gli analiti.

Relativamente ai rimanenti COV si nota complessivamente un leggero incremento, o al massimo una conferma (**Metiletilchetone** e **Butil Acetato**) dei valori di concentrazione del 2006 rispetto il 2005, per tutte le tipologie di siti, senza tuttavia evidenziare nulla di particolarmente eclatante.

Sfruttando la disponibilità dei dati di monitoraggio forniti dalla stazione rilocabile (c.d. mezzo mobile) operante all'interno dell'area della concia, sono stati abbinati, ove possibile, grazie alla sovrapposizione degli intervalli temporali e alla vicinanza dei siti, i risultati ottenuti dai campionatori passivi con quelli forniti dalla strumentazione automatica, limitamente al Toluene. Nel giugno 2006 inoltre è entrata in funzione la nuova stazione fissa di Chiampo, dotata anch'essa di analizzatore automatico di Toluene. Nei punti in cui ad una buona sovrapposizione spaziale corrisponde una altrettanto buona sovrapposizione temporale esiste una significativa corrispondenza fra le concentrazioni medie di Toluene. La disponibilità di valori a livello orario forniti dalla stazione rilocabile (c.d. mezzo mobile) e dalla stazione fissa ha consentito di evidenziare un andamento differenziato nell'arco della giornata e soprattutto nell'arco della settimana, con le concentrazioni dei week-end decisamente inferiori, com'era facilmente prevedibile. I risultati sono riportati fra gli allegati (*Tabelle 11, 12, 13, e 14, Grafici 41-55*).



## **ALLEGATI**

**Tabella 1 PUNTI DI ESPOSIZIONE DI TIPO "A"**  
(aree abitate non direttamente influenzate dalle sorgenti emissive)

N. PUNTO	COMUNE	DESCRIZIONE DEL PUNTO DI ESPOSIZIONE	
1	Crespadoro	Centro presso la Chiesa Parrocchiale	Palo illuminazione dismesso in cemento a destra guardando la facciata della Chiesa
3	Altissimo	Centro presso la Chiesa Parrocchiale	Palo illuminazione di fronte alla Canonica-Chiesa
4	San Pietro Mussolino	San Pietro Vecchio presso la Chiesa Parrocchiale	Palo illuminazione presso la Casa della Dottrina Cristiana, via Ronga
6	Nogarole	Centro presso il Municipio	Palo illuminazione nella piazza del Municipio (a destra guardando l'ingresso)
9	Chiampo	Centro presso il Municipio	Palo illuminazione di fronte all'ingresso della sede della Polizia Municipale
10	Chiampo	Zona Campo Sportivo a sud	Palo di legno telefonico (verde) di fronte al parcheggio dello stadio
15	Arzignano	Ospedale	Palo illuminazione presso il parcheggio dell'ingresso ad est del parco dell'Ospedale
16	Arzignano	Centro zona piazza del mercato	Palo telefonico Via Campo Marzio, 26 presso l'ingresso della tipografia Dal Molin
17	Arzignano	Chiesa S. Giovanni Battista (del Michelucci)	Palo illuminazione presso il cartello Via Monte Gramolon, angolo nord del parcheggio sul retro della chiesa
23	Montorso	centro storico - zona chiesa	lampione c/o il piazzale della chiesa vicino al campanile
25	Zermeghedo	zona impianti sportivi	palo di illuminazione nel parcheggio vicino al campo sportivo
28	Montebello	zona nord dell'abitato	palo di illuminazione in via Trieste (che entra di fronte alla Casa di riposo), presso il parcheggio all'altezza del civico n.18/A
29	Montebello	zona sud nei pressi del palazzetto dello sport	lampione a palla alto al centro del parco giochi "Piazza della Libertà" - si entra per via S.Pellico
32	Gambellara	località Sorio	Nel centro abitato di Sorio c/o la piazzetta antistante l'anfiteatro sottostante la chiesa, palo di illuminazione
34	Lonigo	località Almisano	palo di illuminazione stradale di fronte alla chiesa, lato punto campane raccolta rifiuti
35	Lonigo	zona retrostante l'Ospedale verso est	palo di illuminazione ubicato nel quartiere residenziale in via A. Chiampan (laterale destra della strada verso Alonte)
36	Lonigo	zona a nord del centro abitato	via Campistorti, incrocio con via Brenta, palo di illuminazione con cartello giallo e scritta nera
37	Lonigo	piazza 25 Aprile	palo di illuminazione di fronte al "Supermarket Pozzan", angolo via Donati
40	Alonte	centro abitato	palo di illuminazione c/o lo slargo di fronte al Municipio
42	Sarego	località Crosara	lampione in prossimità del parcheggio della nuova lottizzazione abitativa zona nord, lungo via S.Antonio
43	Sarego	località Meledo - zona chiesa	palo di sostegno presso la "sala polivalente" nei pressi del campo sportivo
44	Brendola	zona sud-est - Piazza del mercato	Palo di illuminazione sulla piazza -lato pasticceria "La Rocca"
45	Montecchio Maggiore	Piazza Carli	palo di illuminazione presso la caserma dei Carabinieri
46	Montecchio Maggiore	zona a nord dell'Ospedale	palo di illuminazione in via Sardegna di fronte alla palestra delle scuole (3° palo dall'incrocio con via Veneto)
49	Trissino	Zona Chiesa nuova di San Pietro	Palo illuminazione campo sportivo a fianco del parco giochi
50	Castelgomberto	Zona scuola/campo sportivo	Palo telefonico presso la bacheca comunale all'ingresso del parco giochi



*Tabella 2*      **PUNTI DI ESPOSIZIONE DI TIPO "Ab"**  
 (aree abitate a cavallo tra zona industriale e abitativa, aree residenziali collocate a mezza costa)

N. PUNTO	COMUNE	DESCRIZIONE DEL PUNTO DI ESPOSIZIONE	
11	Chiampo	Località Portinari presso la Scuola Materna/Elementare	Palo illuminazione presso il parcheggio della scuola in via Monte Grappa
12	Chiampo	La Pieve	Palo illuminazione, lato sud del nuovo parcheggio, lampione sull'angolo lato cimitero
13	Arzignano	Località Castello	Palo illuminazione lungo le mura, a sud della chiesa, all'inizio della pista pedonale (Via Serenissima)
14	Arzignano	Località San Zenone	Palo illuminazione nel piazzale presso le scuole elementari (sopra la chiesa)
18	Arzignano	Località Tezze	Palo illuminazione di fronte all'ingresso delle scuole elementari, dietro alla chiesa nuova
24	Montorso	località Valdame Alto	palo di illuminazione dopo la prima casa sulla sinistra di Valdame

*Tabella 3*      **PUNTI DI ESPOSIZIONE DI TIPO "B"**  
 (zone teoricamente non interessate da inquinamento di origine industriale)

N. PUNTO	COMUNE	DESCRIZIONE DEL PUNTO DI ESPOSIZIONE	
2	Crespadoro	Località Ferrazza	Palo illuminazione vicino a capitello e fermata autobus presso bivio con Campodalbero
27	Montebello	Località Agugliana	palo di illuminazione c/o il parcheggio dietro alla chiesa, vicino al cimitero
38	Lonigo	località Bagnolo	palo di illuminazione con semaforo e stop nei pressi di Villa Pisani (ponte)
47	Montecchio Maggiore	Località S. Urbano	Palo illuminazione sulla curva prima del cimitero, salendo da località Ghisa

**Tabella 4 PUNTI DI ESPOSIZIONE DI TIPO "C"**  
(aree industriali)

N. PUNTO	COMUNE	DESCRIZIONE DEL PUNTO DI ESPOSIZIONE	
5	San Pietro Mussolino	Strada Statale	Palo illuminazione vicino all'ingresso della ditta SO-CAST
7	Chiampo	Località Arso presso la Scuola Elementare	Palo illuminazione di fronte l'ingresso della scuola, nel parcheggio
8	Chiampo	Prima laterale destra oltre ditta S.I.C.IT., scendendo dal centro	di fronte al parcheggio betoniere
19	Arzignano	Limite est della zona industriale sud	Palo illuminazione presso il cimitero, piazzale della ditta TEKEL
20	Arzignano	Zona industriale sud -zona sud	Palo illuminazione lungo la 5° strada, presso l'ingresso della ditta ILSA a destra
21	Arzignano	Via Enrico Fermi, 22	Palo illuminazione di fronte all'ingresso della carrozzeria DAF
22	Montorso	zona industriale	Palo ingresso cantina Cielo
26	Zermeghedo	zona industriale	palo di illuminazione c/o il parcheggio di fronte alla Conceria Nice, Via Galileo, zona impianto cogenerazione
30	Montebello	zona industriale	palo di illuminazione posto sul lato est del parcheggio antistante la ditta PN-lavorazione pelli (si entra nel parcheggio per la stradina a fianco di RosAuto)
31	Montebello	zona industriale a sud dell' abitato e al di là dell'autostrada	palo di illuminazione prima dell'inizio della recinzione della ditta SoftLine
33	Gambellara	zona industriale - Via Europa	palo di illuminazione al centro del parcheggio antistante la ditta Pellizzari
39	Lonigo	zona conerie	palo di illuminazione in via Ponte della torre, laterale sinistra prima del ponte sul Rio Caparolo e prima delle conerie
41	Alonte	zona industriale	parcheeggio lato nord-ovest, strada chiusa presso una cabina Enel bassa, lampione isolato verso la campagna
48	Trissino	Depuratore	zona a nord del depuratore in località Ghisa (o Pranovi), palo Enel in cortile privato

Tabella 5 Concentrazioni misurate nei punti di esposizione di tipo “A” espresse in µg/m<sup>3</sup>

N.punto	Comune	Punto esposizione	Data inizio esposizione	Data fine esposizione	*	Benzene	Toluene	Xilene (o+m+p)	Etil Acetato	Metiltilchetone MEK	Butil Acetato	i-Butanolo	1Metossi-2Propanolo	Carbonio organico	Somma analiti
1	CRESPADORO	CENTRO C/O LA CHIESA PARROCCHIALE	23/01/2006	02/02/2006		2	8	4	2	2	5	<1	<3	19	25
			15/05/2006	25/05/2006		<1.0	3	<2	<1	<1	<1	<1	<3	6	8
			07/08/2006	17/08/2006		<1.0	<2	<2	<1	<1	<1	<1	<3	4	6
			25/09/2006	05/10/2006		<1.0	3	7	<1	<1	1	<1	<3	12	15
3	ALTISSIMO	CENTRO C/O CHIESA PARROCCHIALE	23/01/2006	02/02/2006		3	7	3	2	1	3	1	<3	17	22
			20/03/2006	30/03/2006		2	5	3	2	1	2	<1	<3	13	17
			15/05/2006	25/05/2006		<1.0	2	<2	1	<1	<1	<1	<3	6	8
			07/08/2006	17/08/2006		<1.0	<2	<2	<1	<1	<1	<1	<3	4	6
			25/09/2006	05/10/2006		<1.0	2	7	1	<1	<1	<1	<3	11	14
			20/11/2006	30/11/2006		1.8	6	3	<1	<1	1	<1	<3	12	15
4	SAN PIETRO MUSSOLINO	S. PIETRO VECCHIO C/O CHIESA	23/01/2006	02/02/2006		2	16	4	4	2	8	1	<3	30	39
			20/03/2006	30/03/2006		1.7	12	4	3	1	5	1	<3	23	29
			15/05/2006	25/05/2006		1.3	6	<2	<1	<1	1	<1	3	11	14
			07/08/2006	17/08/2006		<1.0	<2	<2	<1	<1	<1	<1	<3	4	6
			25/09/2006	05/10/2006	*	0.7	5.0	7.3	2.3	0.7	2.3	0.5	1.5	16	20
			20/11/2006	30/11/2006		1.5	13	4	2	<1	4	<1	<3	22	27
6	NOGAROLE	CENTRO PRESSO IL MUNICIPIO	23/01/2006	02/02/2006		1.7	7	2	2	1	3	1	<3	15	19
			20/03/2006	30/03/2006		1.5	4	2	2	1	1	<1	<3	10	14
			15/05/2006	25/05/2006		<1.0	2	<2	1	<1	<1	<1	<3	6	8
			07/08/2006	17/08/2006		<1.0	<2	<2	<1	<1	<1	<1	<3	4	6
			25/09/2006	05/10/2006		<1.0	3	7	<1	<1	<1	<1	<3	12	14
			20/11/2006	30/11/2006		<1.0	4	<2	<1	<1	<1	<1	<3	7	9

\* = valori mediati su tre filtri

Tabella 5 (continua) Concentrazioni misurate nei punti di esposizione di tipo “A” espresse in µg/m<sup>3</sup>

N.punto	Comune	Punto esposizione	Data inizio esposizione	Data fine esposizione	*	Benzene	Toluene	Xilene (o+m+p)	Etil Acetato	Metiltilchetone MEK	Butil Acetato	i-Butanolo	1Metossi-2Propanolo	Carbonio organico	Somma analiti
9	CHIAMPO	PRESSO IL MUNICIPIO	23/01/2006	02/02/2006		3.3	43	10	11	4	19	2	7	77	99
			20/03/2006	30/03/2006	*	2.1	18.7	7.0	5.0	2.0	8.7	1.0	4.0	38	49
			15/05/2006	25/05/2006		<1.0	10	3	2	<1	3	<1	<3	17	21
			07/08/2006	17/08/2006		<1.0	<2	<2	<1	<1	<1	<1	<3	4	6
			25/09/2006	05/10/2006		1.2	17	10	6	2	8	<1	<3	36	46
			20/11/2006	30/11/2006		2.6	28	9	8	4	10	<1	5	52	67
10	CHIAMPO	CAMPO SPORTIVO A SUD	23/01/2006	02/02/2006		2.9	37	9	10	4	17	3	9	70	92
			20/03/2006	30/03/2006		2	17	6	5	2	8	1	7	36	48
			15/05/2006	25/05/2006		<1.0	24	4	4	<1	3	<1	<3	31	38
			07/08/2006	17/08/2006		<1.0	<2	<2	<1	<1	<1	<1	<3	4	6
			25/09/2006	05/10/2006		1.3	18	9	6	2	8	<1	<3	36	46
			20/11/2006	30/11/2006	*	2.3	31.7	8.3	8.0	4.7	12.7	1.3	6.0	58	75
15	ARZIGNANO	OSPEDALE	23/01/2006	02/02/2006		4.2	42	14	10	6	20	3	11	85	110
			20/03/2006	30/03/2006		2.3	15	8	3	1	6	1	3	31	39
			15/05/2006	25/05/2006	*	1.3	8.5	5.0	2.0	0.5	1.5	0.5	3.5	18	23
			07/08/2006	17/08/2006		<1.0	2	<2	<1	<1	<1	<1	<3	5	7
			25/09/2006	05/10/2006		1.7	14	11	5	1	5	<1	<3	32	40
			20/11/2006	30/11/2006		2.7	20	6	8	6	8	<1	3	41	54
16	ARZIGNANO	PIAZZA DEL MERCATO	23/01/2006	02/02/2006	*	3.6	40.3	12.0	10.0	7.7	20.0	2.7	10.0	81	106
			20/03/2006	30/03/2006		2.1	16	7	4	2	7	1	4	34	43
			15/05/2006	25/05/2006		1	7	4	3	1	2	<1	<3	16	20
			07/08/2006	17/08/2006		<1.0	4	2	<1	<1	<1	<1	<3	8	10
			25/09/2006	05/10/2006		1.4	14	10	5	3	7	<1	4	35	45
			20/11/2006	30/11/2006		2.1	20	5	10	7	9	2	5	44	60

\* = valori mediati su tre filtri

Tabella 5 (continua) Concentrazioni misurate nei punti di esposizione di tipo “A” espresse in µg/m<sup>3</sup>

N.punto	Comune	Punto esposizione	Data inizio esposizione	Data fine esposizione	*	Benzene	Toluene	Xilene (o+m+p)	Etil Acetato	Metiltilchetone MEK	Butil Acetato	i-Butanolo	1Metossi-2Propanolo	Carbonio organico	Somma analiti
17	ARZIGNANO	CHIESA S. GIOVANNI BATTISTA	23/01/2006	02/02/2006		3.2	34	10	9	4	17	3	13	70	93
			20/03/2006	30/03/2006		2	15	6	4	1	7	1	4	31	40
			15/05/2006	25/05/2006		<1.0	7	4	2	<1	2	1	4	16	21
			07/08/2006	17/08/2006		<1.0	2	<2	<1	<1	<1	2	<3	6	9
			25/09/2006	05/10/2006		1.5	11	9	5	1	5	<1	4	29	37
			20/11/2006	30/11/2006		2.6	27	8	8	5	12	<1	4	52	67
23	MONTORSO VICENTINO	ZONA CHIESA	23/01/2006	02/02/2006		2.5	51	9	13	5	27	4	16	95	128
			20/03/2006	30/03/2006		1.5	20	5	5	2	11	2	6	40	53
			15/05/2006	25/05/2006		<1.0	15	3	4	<1	7	2	7	29	39
			07/08/2006	17/08/2006	*	0.5	1.0	1.0	0.5	0.5	0.5	0.5	1.5	4	6
			25/09/2006	05/10/2006		1	19	9	8	2	11	2	9	45	61
			20/11/2006	30/11/2006		2.2	29	7	6	4	14	<1	5	52	68
25	ZERMEGHEDO	ZONA IMPIANTI SPORTIVI	23/01/2006	02/02/2006		2.4	32	6	9	4	16	2	7	59	78
			20/03/2006	30/03/2006		1.6	14	4	5	2	8	1	4	30	40
			15/05/2006	25/05/2006		<1.0	14	2	4	1	8	2	6	27	38
			07/08/2006	17/08/2006		<1.0	<2	<2	<1	<1	<1	<1	<3	4	6
			25/09/2006	05/10/2006		1.1	17	9	10	2	10	<1	4	40	54
			20/11/2006	30/11/2006		2.1	21	6	6	4	9	<1	3	40	52
28	MONTEBELLO VICENTINO	ZONA NORD ABITATO	21/03/2006	31/03/2006		2	15	7	4	2	6	1	4	32	41
			16/05/2006	26/05/2006		1	10	5	4	<1	4	1	5	23	31
			08/08/2006	18/08/2006		<1.0	3	<2	<1	<1	<1	<1	<3	6	8
			26/09/2006	06/10/2006		1.6	22	12	11	2	12	1	9	53	71
			21/11/2006	01/12/2006		3.4	28	10	10	7	9	2	5	57	74

\* = valori mediati su tre filtri

Tabella 5 (continua) Concentrazioni misurate nei punti di esposizione di tipo “A” espresse in µg/m<sup>3</sup>

N.punto	Comune	Punto esposizione	Data inizio esposizione	Data fine esposizione	*	Benzene	Toluene	Xilene (o+m+p)	Etil Acetato	Metiltilchetone MEK	Butil Acetato	i-Butanolo	1Metossi-2Propanolo	Carbonio organico	Somma analiti
29	MONTEBELLO VICENTINO	VICINANZE PALAZZETTO DELLO SPORT	21/03/2006	31/03/2006		1.8	12	<2	4	2	5	1	3	22	30
			16/05/2006	26/05/2006		<1.0	6	4	4	<1	2	<1	3	15	21
			08/08/2006	18/08/2006		<1.0	2	<2	<1	<1	<1	<1	<3	5	7
			26/09/2006	06/10/2006		1.2	16	11	4	<1	7	<1	<3	34	42
			21/11/2006	01/12/2006		3.1	23	8	8	6	7	1	<3	45	58
32	GAMBELLARA	LOC. SORIO	21/03/2006	31/03/2006		1.7	8	4	2	1	3	<1	<3	17	22
			16/05/2006	26/05/2006		<1.0	5	4	3	<1	4	2	<3	15	21
			08/08/2006	18/08/2006		<1.0	<2	<2	<1	<1	<1	<1	<3	4	6
			21/11/2006	01/12/2006		2.9	13	5	7	4	4	<1	<3	29	38
34	LONIGO	LOC. ALMISANO	24/01/2006	03/02/2006		2.9	20	7	6	8	7	1	6	44	58
			21/03/2006	31/03/2006		1.9	11	4	4	3	4	1	3	24	32
			16/05/2006	26/05/2006		<1.0	7	4	3	3	2	<1	6	19	26
			08/08/2006	18/08/2006		<1.0	<2	<2	<1	<1	<1	<1	<3	4	6
			26/09/2006	06/10/2006		1.8	35	15	18	10	16	<1	26	88	122
			21/11/2006	01/12/2006		3	20	7	10	10	7	2	3	47	62
35	LONIGO	ZONA RETROSTANTE OSPEDALE VERSO EST	24/01/2006	03/02/2006		3.2	15	9	3	1	4	1	<3	31	38
			21/03/2006	31/03/2006		1.8	7	5	2	1	2	<1	<3	17	21
			16/05/2006	26/05/2006	*	0.5	1.0	3.0	1.2	0.5	0.5	0.5	1.5	7	9
			08/08/2006	18/08/2006		<1.0	<2	<2	<1	<1	<1	<1	<3	4	6
			26/09/2006	06/10/2006		1.4	8	10	4	<1	2	<1	<3	23	28
			21/11/2006	01/12/2006		3.1	12	7	4	2	2	<1	<3	26	32

\* = valori mediati su tre filtri

Tabella 5 (continua) Concentrazioni misurate nei punti di esposizione di tipo “A” espresse in µg/m<sup>3</sup>

N.punto	Comune	Punto esposizione	Data inizio esposizione	Data fine esposizione	*	Benzene	Toluene	Xilene (o+m+p)	Etil Acetato	Metiltilchetone MEK	Butil Acetato	i-Butanolo	1Metossi-2Propanolo	Carbonio organico	Somma analiti
36	LONIGO	ZONA A NORD DEL CENTRO ABITATO	24/01/2006	03/02/2006		3.5	17	8	4	1	4	1	<3	33	40
			21/03/2006	31/03/2006		1.8	7	5	2	1	2	<1	<3	17	21
			16/05/2006	26/05/2006		<1.0	3	3	2	<1	<1	<1	<3	9	12
			08/08/2006	18/08/2006		<1.0	<2	<2	<1	<1	<1	<1	<3	4	6
			26/09/2006	06/10/2006		1.5	11	10	6	<1	3	<1	<3	27	34
			21/11/2006	01/12/2006		3.2	14	8	6	2	3	1	<3	31	39
37	LONIGO	PIAZZA 25 APRILE	24/01/2006	03/02/2006		3.8	18	9	3	2	4	1	<3	35	42
			21/03/2006	31/03/2006		2.1	8	6	2	1	2	<1	<3	19	23
			16/05/2006	26/05/2006		<1.0	3	4	2	<1	<1	<1	<3	10	13
			08/08/2006	18/08/2006		<1.0	<2	<2	<1	<1	<1	<1	<3	4	6
			26/09/2006	06/10/2006		1.5	8	10	9	<1	2	<1	<3	25	33
			21/11/2006	01/12/2006	*	3.6	12.3	7.3	6.0	2.0	2.3	0.5	1.5	28	36
40	ALONTE	CENTRO ABITATO	24/01/2006	03/02/2006		3	10	6	2	1	2	<1	<3	21	26
			21/03/2006	31/03/2006		1.6	5	4	1	1	1	<1	<3	13	16
			16/05/2006	26/05/2006		<1.0	<2	2	<1	<1	<1	<1	<3	5	7
			08/08/2006	18/08/2006		<1.0	<2	<2	<1	<1	<1	<1	<3	4	6
			26/09/2006	06/10/2006		1.2	4	8	2	<1	1	<1	<3	15	19
			21/11/2006	01/12/2006		2.8	11	5	4	2	2	<1	<3	23	29
42	SAREGO	LOC. CROSARA	24/01/2006	03/02/2006		2.6	18	5	5	2	5	1	<3	32	40
			21/03/2006	31/03/2006		1.5	7	3	3	1	2	<1	<3	15	20
			16/05/2006	26/05/2006		<1.0	3	2	2	<1	<1	<1	<3	8	11
			08/08/2006	18/08/2006		<1.0	<2	<2	<1	<1	<1	<1	<3	4	6
			26/09/2006	06/10/2006		1.1	12	8	6	<1	4	<1	<3	26	34
			21/11/2006	01/12/2006		2.5	16	5	7	3	5	<1	<3	31	41

\* = valori mediati su tre filtri

Tabella 5 (continua) Concentrazioni misurate nei punti di esposizione di tipo "A" espresse in µg/m<sup>3</sup>

N.punto	Comune	Punto esposizione	Data inizio esposizione	Data fine esposizione	*	Benzene	Toluene	Xilene (o+m+p)	Etil Acetato	Metiltilchetone MEK	Butil Acetato	i-Butanolo	1Metossi-2Propanolo	Carbonio organico	Somma analiti
43	SAREGO	LOC.MELED0 - ZONA CHIESA	24/01/2006	03/02/2006		3.9	16	7	5	2	5	1	<3	33	41
			21/03/2006	31/03/2006		1.9	8	4	3	1	2	<1	<3	17	22
			16/05/2006	26/05/2006		<1.0	4	3	3	<1	1	<1	<3	11	14
			08/08/2006	18/08/2006	*	0.5	1.0	1.0	0.5	0.5	0.5	0.5	1.5	4	6
			26/09/2006	06/10/2006		1.3	11	9	5	<1	3	<1	<3	25	32
			21/11/2006	01/12/2006		2.8	12	12	7	3	3	1	3	34	44
44	BRENDOLA	PIAZZA DEL MERCATO - ZONA SUD-EST	24/01/2006	03/02/2006		4	14	9	3	2	3	<1	<3	31	37
			21/03/2006	31/03/2006		2.1	7	6	2	1	1	<1	<3	17	21
			16/05/2006	26/05/2006		<1.0	17	4	2	<1	<1	<1	<3	22	27
			08/08/2006	18/08/2006		<1.0	<2	<2	<1	<1	<1	<1	<3	4	6
			26/09/2006	06/10/2006		1.9	8	10	3	<1	1	<1	<3	22	26
			21/11/2006	01/12/2006	*	3.2	13.3	8.3	3.0	0.7	2.3	0.7	1.5	27	33
45	MONTECCHIO MAGGIORE	PIAZZA CARLI	24/01/2006	03/02/2006		4.9	19	13	4	2	3	1	<3	40	48
			21/03/2006	31/03/2006		2.5	11	8	3	1	2	<1	<3	24	30
			16/05/2006	26/05/2006		<1.0	3	4	3	<1	<1	<1	<3	10	14
			08/08/2006	18/08/2006		<1.0	2	<2	<1	<1	<1	<1	<3	5	7
			26/09/2006	06/10/2006	*	2.1	10.7	11.7	4.0	0.5	2.0	0.5	1.5	27	33
			21/11/2006	01/12/2006		3.6	19	12	4	1	3	<1	<3	37	45
46	MONTECCHIO MAGGIORE	ZONA A NORD OSPEDALE	24/01/2006	03/02/2006		3.3	12	7	5	1	3	<1	<3	27	33
			21/03/2006	31/03/2006	*	2.0	7.7	5.0	3.0	1.0	2.0	0.5	1.5	18	23
			16/05/2006	26/05/2006		<1.0	2	5	3	<1	<1	<1	<3	10	14
			08/08/2006	18/08/2006		<1.0	<2	<2	<1	<1	<1	<1	4	6	9
			21/11/2006	01/12/2006		2.9	13	7	6	2	3	<1	<3	28	36

\* = valori mediati su tre filtri



Tabella 5 (continua) Concentrazioni misurate nei punti di esposizione di tipo “A” espresse in µg/m<sup>3</sup>

N.punto	Comune	Punto esposizione	Data inizio esposizione	Data fine esposizione	*	Benzene	Toluene	Xilene (o+m+p)	Etil Acetato	Metiltilchetone MEK	Butil Acetato	i-Butanolo	1Metossi-2Propanolo	Carbonio organico	Somma analiti
49	TRISSINO	ZONA CHIESA NUOVA DI SAN PIETRO	24/01/2006	03/02/2006		3.4	12	7	8	2	3	1	4	31	40
			21/03/2006	31/03/2006		2	8	5	5	1	2	<1	<3	19	25
			16/05/2006	26/05/2006		<1.0	3	3	5	<1	<1	<1	3	11	16
			08/08/2006	18/08/2006		<1.0	<2	<2	2	<1	<1	<1	<3	5	8
			26/09/2006	06/10/2006	*	1.3	6.0	9.0	7.3	0.5	1.0	0.5	1.5	21	27
			21/11/2006	01/12/2006		2.9	13	6	9	2	3	<1	<3	29	38
50	CASTELGOMBERTO	ZONA SCUOLA/CAMPO SPORTIVO	24/01/2006	03/02/2006		3.4	12	6	10	1	3	1	6	31	42
			21/03/2006	31/03/2006		2.2	8	5	6	1	2	<1	4	22	29
			16/05/2006	26/05/2006	*	0.5	3.5	2.0	7.0	0.5	0.5	0.5	6.0	13	21
			08/08/2006	18/08/2006		<1.0	<2	<2	3	<1	<1	<1	<3	6	9
			26/09/2006	06/10/2006		1.6	8	11	12	<1	2	<1	<3	28	37
			21/11/2006	01/12/2006		2.7	12	5	12	<1	3	<1	4	29	40

\* = valori mediati su tre filtri

Tabella 6 Concentrazioni misurate nei punti di esposizione di tipo “Ab” espresse in µg/m<sup>3</sup>

N.punto	Comune	Punto esposizione	Data inizio esposizione	Data fine esposizione	*	Benzene	Toluene	Xilene (o+m+p)	Etil Acetato	Metiltilchetone MEK	Butil Acetato	i-Butanolo	1Metossi-2Propanolo	Carbonio organico	Somma analiti
11	CHIAMPO	LOC. PORTINARI - C/O SCUOLA MATERNA/ELEMENTARE	23/01/2006	02/02/2006	*	2.5	31.7	6.7	7.7	4.7	14.7	2.0	7.0	59	77
			20/03/2006	30/03/2006		1.9	13	4	4	2	6	1	4	27	36
			15/05/2006	25/05/2006		<1.0	15	3	1	<1	2	<1	<3	20	24
			07/08/2006	17/08/2006		<1.0	<2	<2	<1	<1	<1	<1	<3	4	6
			25/09/2006	05/10/2006		1	12	8	4	1	6	<1	<3	27	34
			20/11/2006	30/11/2006		2.2	31	7	6	4	12	1	4	53	67
12	CHIAMPO	LA PIEVE	23/01/2006	02/02/2006		3.2	33	10	8	4	15	2	8	64	83
			20/03/2006	30/03/2006		2.4	19	9	5	1	8	1	5	39	50
			15/05/2006	25/05/2006		1.1	10	4	3	<1	3	<1	6	21	28
			07/08/2006	17/08/2006		<1.0	3	2	<1	<1	<1	<1	<3	7	9
			25/09/2006	05/10/2006		1.3	14	10	5	1	6	<1	7	34	45
			20/11/2006	30/11/2006		2.9	31	10	8	5	11	1	6	58	75
13	ARZIGNANO	LOC. CASTELLO	23/01/2006	02/02/2006		2.4	25	6	7	4	12	2	8	50	66
			20/03/2006	30/03/2006		1.7	10	4	3	1	5	1	<3	21	27
			15/05/2006	25/05/2006		<1.0	4	<2	2	<1	<1	<1	<3	8	11
			07/08/2006	17/08/2006		<1.0	<2	<2	<1	<1	<1	<1	<3	4	6
			25/09/2006	05/10/2006		1.3	8	8	6	1	4	<1	<3	23	30
			20/11/2006	30/11/2006		2.2	32	11	4	3	15	<1	4	57	72
14	ARZIGNANO	LOC. SAN ZENONE	23/01/2006	02/02/2006		2.3	23	5	5	3	11	1	7	44	57
			20/03/2006	30/03/2006	*	1.6	9.0	3.0	3.0	1.0	5.0	1.0	1.5	19	25
			15/05/2006	25/05/2006		<1.0	4	<2	2	<1	1	<1	4	10	14
			07/08/2006	17/08/2006		<1.0	<2	<2	<1	<1	<1	<1	<3	4	6
			25/09/2006	05/10/2006		1	6	8	3	1	3	<1	<3	19	24
			20/11/2006	30/11/2006		1.9	19	5	4	3	8	<1	<3	34	43

\* = valori mediati su tre filtri

Tabella 6 (continua) Concentrazioni misurate nei punti di esposizione di tipo “Ab” espresse in µg/m<sup>3</sup>

N.punto	Comune	Punto esposizione	Data inizio esposizione	Data fine esposizione	*	Benzene	Toluene	Xilene (o+m+p)	Etil Acetato	Metiltilchetone MEK	Butil Acetato	i-Butanolo	1Metossi-2Propanolo	Carbonio organico	Somma analiti
18	ARZIGNANO	LOC. TEZZE	23/01/2006	02/02/2006		3.2	12	5	6	2	3	1	4	28	36
			20/03/2006	30/03/2006		1.9	7	4	3	1	2	<1	<3	16	21
			15/05/2006	25/05/2006		<1.0	3	<2	3	<1	<1	<1	4	9	13
			07/08/2006	17/08/2006		<1.0	<2	<2	<1	<1	<1	<1	<3	4	6
			25/09/2006	05/10/2006		1.2	5	8	5	<1	2	<1	<3	18	24
			20/11/2006	30/11/2006	*	2.5	13.0	5.7	5.3	2.3	3.7	0.7	1.5	27	35
24	MONTORSO VICENTINO	LOC. VALDAME ALTO	23/01/2006	02/02/2006		2.5	34	7	9	4	16	2	10	64	85
			20/03/2006	30/03/2006		1.7	15	4	4	2	8	1	5	31	41
			15/05/2006	25/05/2006	*	0.5	13.0	3.0	3.7	0.5	5.3	1.0	6.7	25	34
			07/08/2006	17/08/2006		<1.0	<2	<2	<1	<1	<1	<1	<3	4	6
			25/09/2006	05/10/2006		1	13	8	8	1	8	<1	5	33	45
			20/11/2006	30/11/2006		2.1	23	6	5	3	10	<1	3	41	53

\* = valori mediati su tre filtri

Tabella 7 Concentrazioni misurate nei punti di esposizione di tipo “B” espresse in µg/m<sup>3</sup>

N.punto	Comune	Punto esposizione	Data inizio esposizione	Data fine esposizione	*	Benzene	Toluene	Xilene (o+m+p)	Etil Acetato	Metiltilchetone MEK	Butil Acetato	i-Butanolo	1Metossi-2Propanolo	Carbonio organico	Somma analiti
2	CRESPADORO	LOC. FERRAZZA	23/01/2006	02/02/2006		1.1	4	<2	1	1	2	<1	<3	9	12
			20/03/2006	30/03/2006		1.4	5	3	1	1	1	<1	<3	12	14
			15/05/2006	25/05/2006		<1.0	<2	<2	<1	<1	<1	<1	<3	4	6
			07/08/2006	17/08/2006		<1.0	<2	<2	<1	<1	<1	<1	<3	4	6
			25/09/2006	05/10/2006		1	2	8	<1	<1	<1	<1	<3	12	15
			20/11/2006	30/11/2006		1.1	7	4	<1	<1	1	<1	<3	13	16
27	MONTEBELLO VICENTINO	AGUGLIANO	21/03/2006	31/03/2006	*	1.3	9.3	3.0	3.0	1.0	5.0	1.0	1.5	19	25
			16/05/2006	26/05/2006		<1.0	5	4	3	<1	4	2	5	17	24
			08/08/2006	18/08/2006		<1.0	<2	<2	<1	<1	<1	<1	<3	4	6
			21/11/2006	01/12/2006		1.7	8	4	6	3	4	1	<3	22	29
38	LONIGO	LOC. BAGNOLO	24/01/2006	03/02/2006	*	3.0	17.3	6.7	4.0	2.7	5.0	1.0	1.5	33	41
			21/03/2006	31/03/2006		1.7	8	4	2	1	2	<1	<3	17	21
			16/05/2006	26/05/2006		<1.0	2	3	2	<1	<1	<1	<3	8	11
			08/08/2006	18/08/2006		<1.0	<2	<2	<1	<1	<1	<1	<3	4	6
			26/09/2006	06/10/2006	*	1.1	11.7	9.0	6.0	0.7	3.0	0.5	1.5	27	33
47	MONTECCHIO MAGGIORE	LOC. S. URBANO	24/01/2006	03/02/2006		1.5	6	2	3	1	2	<1	<3	13	18
			21/03/2006	31/03/2006		1.4	5	3	2	1	2	<1	<3	13	16
			16/05/2006	26/05/2006		<1.0	<2	2	2	<1	<1	1	<3	6	9
			08/08/2006	18/08/2006		<1.0	<2	<2	<1	<1	<1	<1	<3	4	6
			26/09/2006	06/10/2006		<1.0	4	7	4	<1	2	<1	<3	15	20
			21/11/2006	01/12/2006	*	1.5	11.0	4.3	3.0	0.8	4.3	1.0	1.5	22	27

\* = valori mediati su tre filtri

Tabella 8 Concentrazioni misurate nei punti di esposizione di tipo “C” espresse in µg/m<sup>3</sup>

N.punto	Comune	Punto esposizione	Data inizio esposizione	Data fine esposizione	*	Benzene	Toluene	Xilene (o+m+p)	Etil Acetato	Metiltilchetone MEK	Butil Acetato	i-Butanolo	1Metossi-2Propanolo	Carbonio organico	Somma analiti
5	SAN PIETRO MUSSOLINO	STRADA STATALE	23/01/2006	02/02/2006		3.2	43	11	10	3	21	3	6	78	100
			20/03/2006	30/03/2006		2.5	38	10	6	1	16	3	6	65	83
			15/05/2006	25/05/2006		1	30	5	4	<1	13	2	10	50	66
			07/08/2006	17/08/2006		<1.0	3	2	<1	<1	<1	<1	<3	7	9
			25/09/2006	05/10/2006	*	1.4	26.0	11.0	7.0	0.8	11.0	1.0	3.5	49	62
			20/11/2006	30/11/2006		2.3	35	9	6	2	13	2	7	60	76
7	CHIAMPO	LOC. ARSO - C/O SCUOLA ELEMENTARE	23/01/2006	02/02/2006		2	32	5	10	3	23	2	6	62	83
			20/03/2006	30/03/2006		1.5	22	4	7	1	15	1	4	42	56
			15/05/2006	25/05/2006		<1.0	21	3	8	<1	9	<1	<3	34	44
			07/08/2006	17/08/2006		<1.0	<2	<2	<1	<1	<1	<1	<3	4	6
			25/09/2006	05/10/2006	*	0.5	16.7	8.3	8.0	0.7	9.7	0.5	4.0	37	48
			20/11/2006	30/11/2006		1.1	18	2	12	3	8	<1	3	35	48
8	CHIAMPO	PRIMA LATERALE DX OLTRE DITTA S.I.C.IT.	23/01/2006	02/02/2006		3	46	10	14	6	21	3	14	88	117
			20/03/2006	30/03/2006		2.1	24	8	10	4	11	2	8	52	69
			15/05/2006	25/05/2006		1.1	16	5	6	2	4	<1	14	35	49
			07/08/2006	17/08/2006		<1.0	6	<2	<1	<1	1	2	<3	10	13
			20/11/2006	30/11/2006	*	2.7	41.0	10.3	12.7	9.3	16.3	2.7	9.0	79	104
19	ARZIGNANO	LIMITE EST Z. I. SUD	23/01/2006	02/02/2006		3	28	11	8	2	12	2	6	56	72
			20/03/2006	30/03/2006		2.1	21	9	7	2	9	1	5	43	56
			15/05/2006	25/05/2006	*	0.5	11.0	3.0	4.3	0.5	4.3	1.0	5.3	22	30
			07/08/2006	17/08/2006		<1.0	2	<2	<1	<1	<1	3	<3	7	10
			25/09/2006	05/10/2006		1.3	18	10	9	2	12	<1	6	44	59
			20/11/2006	30/11/2006		2.8	47	17	7	3	21	1	6	84	105

\* = valori mediati su tre filtri

Tabella 8 (continua) Concentrazioni misurate nei punti di esposizione di tipo “C” espresse in µg/m<sup>3</sup>

N.punto	Comune	Punto esposizione	Data inizio esposizione	Data fine esposizione	*	Benzene	Toluene	Xilene (o+m+p)	Etil Acetato	Metiltilchetone MEK	Butil Acetato	i-Butanolo	1Metossi-2Propanolo	Carbonio organico	Somma analiti
20	ARZIGNANO	Z.I. SUD	23/01/2006	02/02/2006	*	2.8	123.0	21.0	24.3	17.7	75.0	13.7	40.0	236	317
			20/03/2006	30/03/2006		1.8	76	11	18	6	60	8	16	146	197
			15/05/2006	25/05/2006		<1.0	81	11	10	5	53	6	24	143	191
			07/08/2006	17/08/2006	*	0.5	3.7	1.0	2.3	0.5	0.8	0.5	1.5	8	11
			25/09/2006	05/10/2006		1.1	64	14	21	7	45	12	24	137	188
			20/11/2006	30/11/2006		2.2	93	12	10	14	50	4	11	152	196
21	ARZIGNANO	VIA ENRICO FERMI N. 23	23/01/2006	02/02/2006		3	42	12	11	5	20	3	11	82	107
			20/03/2006	30/03/2006		1.8	23	6	6	2	11	1	5	43	56
			15/05/2006	25/05/2006		<1.0	16	3	4	<1	7	2	6	29	39
			07/08/2006	17/08/2006		<1.0	<2	<2	<1	<1	<1	<1	<3	4	6
			25/09/2006	05/10/2006		1.2	15	9	6	3	7	<1	<3	34	43
			20/11/2006	30/11/2006		2.1	39	10	6	4	18	<1	5	67	85
22	MONTORSO VICENTINO	ZONA INDUSTRIALE	23/01/2006	02/02/2006		2.7	128	27	25	6	57	17	15	216	278
			20/03/2006	30/03/2006	*	1.9	72.3	19.7	20.7	2.7	47.7	12.7	14.7	144	192
			15/05/2006	25/05/2006		<1.0	43	12	9	<1	24	5	20	85	114
			07/08/2006	17/08/2006		<1.0	45	3	13	<1	21	6	14	76	103
			25/09/2006	05/10/2006		1.4	214	20	82	2	111	75	39	399	544
			20/11/2006	30/11/2006		2.4	74	23	20	5	35	6	8	135	173
26	ZERMEGHEDO	ZONA INDUSTRIALE	23/01/2006	02/02/2006		2.9	104	15	35	13	63	14	36	206	283
			20/03/2006	30/03/2006		1.6	46	10	18	8	33	7	21	104	145
			15/05/2006	25/05/2006		<1.0	44	6	18	3	25	4	25	89	126
			07/08/2006	17/08/2006	*	0.5	4.7	1.0	1.0	0.5	1.3	0.5	1.5	8	11
			25/09/2006	05/10/2006		1.3	67	15	31	5	41	9	31	144	200
			20/11/2006	30/11/2006		2.1	79	13	27	18	41	5	34	159	219

\* = valori mediati su tre filtri

Tabella 8 (continua) Concentrazioni misurate nei punti di esposizione di tipo “C” espresse in µg/m<sup>3</sup>

N.punto	Comune	Punto esposizione	Data inizio esposizione	Data fine esposizione	*	Benzene	Toluene	Xilene (o+m+p)	Etil Acetato	Metiltilchetone MEK	Butil Acetato	i-Butanolo	1Metossi-2Propanolo	Carbonio organico	Somma analiti
30	MONTEBELLO VICENTINO	ZONA INDUSTRIALE	21/03/2006	31/03/2006		1.7	18	5	6	2	9	1	5	36	48
			16/05/2006	26/05/2006		<1.0	15	4	6	<1	6	3	6	30	41
			08/08/2006	18/08/2006		<1.0	2	<2	<1	<1	<1	<1	<3	5	7
			26/09/2006	06/10/2006		1.1	27	12	11	2	15	<1	8	58	77
			21/11/2006	01/12/2006		2.5	32	8	11	9	12	2	6	63	83
31	MONTEBELLO VICENTINO	Z.I. A SUD ABITATO OLTRE AUTOSTRADA	21/03/2006	31/03/2006		1.6	11	4	4	2	4	1	<3	23	29
			16/05/2006	26/05/2006	*	0.5	5.7	3.7	3.7	0.7	3.0	1.3	4.3	17	23
			08/08/2006	18/08/2006		<1.0	<2	<2	<1	<1	<1	<1	<3	4	6
			26/09/2006	06/10/2006		1.2	15	9	11	2	7	<1	6	38	52
			21/11/2006	01/12/2006		2.7	18	6	10	5	7	3	7	43	59
33	GAMBELLARA	VIA EUROPA - Z.I.	24/01/2006	03/02/2006		2.9	33	11	8	3	11	3	6	61	78
			21/03/2006	31/03/2006		1.6	13	5	4	1	4	1	<3	25	31
			16/05/2006	26/05/2006		<1.0	8	5	3	<1	3	<1	5	19	26
			08/08/2006	18/08/2006	*	0.5	1.0	1.0	0.5	0.5	0.5	0.5	1.5	4	6
			26/09/2006	06/10/2006		2	17	10	12	2	7	<1	5	42	56
			21/11/2006	01/12/2006		3.2	23	8	7	3	6	3	<3	43	55
39	LONIGO	ZONA CONCERTIE	24/01/2006	03/02/2006	*	3.2	27.0	8.0	8.0	2.0	9.0	1.0	4.0	49	62
			21/03/2006	31/03/2006		1.8	10	5	5	1	5	2	<3	24	31
			16/05/2006	26/05/2006		<1.0	5	3	3	<1	2	1	<3	12	17
			08/08/2006	18/08/2006		<1.0	<2	<2	<1	<1	<1	<1	<3	4	6
			26/09/2006	06/10/2006		1.3	12	9	7	1	4	<1	<3	28	36
			21/11/2006	01/12/2006		2.7	16	7	8	3	5	1	<3	34	44

\* = valori mediati su tre filtri

Tabella 8 (continua) Concentrazioni misurate nei punti di esposizione di tipo “C” espresse in µg/m<sup>3</sup>

N.punto	Comune	Punto esposizione	Data inizio esposizione	Data fine esposizione	*	Benzene	Toluene	Xilene (o+m+p)	Etil Acetato	Metiltilchetone MEK	Butil Acetato	i-Butanolo	1Metossi-2Propanolo	Carbonio organico	Somma analiti
41	ALONTE	ZONA INDUSTRIALE	24/01/2006	03/02/2006		2.3	12	5	3	2	3	1	<3	24	30
			21/03/2006	31/03/2006	*	1.3	6.0	3.7	2.0	1.0	2.0	1.0	1.5	14	19
			16/05/2006	26/05/2006		<1.0	<2	4	1	<1	<1	<1	<3	7	10
			08/08/2006	18/08/2006		<1.0	<2	<2	<1	<1	<1	<1	<3	4	6
			26/09/2006	06/10/2006		<1.0	7	9	3	<1	2	<1	<3	19	24
			21/11/2006	01/12/2006		2.1	11	5	4	3	3	<1	<3	24	30
48	TRISSINO	DEPURATORE	24/01/2006	03/02/2006		2.1	8	4	4	1	3	1	6	21	29
			21/03/2006	31/03/2006		1.5	8	5	4	1	2	<1	6	21	28
			16/05/2006	26/05/2006		<1.0	4	3	4	<1	<1	<1	6	13	19
			08/08/2006	18/08/2006	*	0.5	1.0	1.0	0.5	0.5	0.5	1.5	1.5	5	7
			26/09/2006	06/10/2006		<1.0	5	8	3	1	2	<1	<3	17	22
			21/11/2006	01/12/2006		2.1	12	5	6	3	4	<1	6	29	39

\* = valori mediati su tre filtri



Tabella 9 Concentrazioni medie per sito in  $\mu\text{g}/\text{m}^3$ , anno 2006

Tipo punto	N. punto	Comune	Punto esposizione	Benzene	Toluene	Xilene (o+m+p)	Etil Acetato	Metiltilchetone MEK	Butil Acetato	i-Butanolo	1Metossi- 2Propanolo	Carbonio organico	Somma analiti
A	1	CRESPADORO	CENTRO C/O LA CHIESA PARROCCHIALE	0.9	3.8	3.3	0.9	0.9	1.8	0.5	1.5	10.4	13.4
A	3	ALTISSIMO	CENTRO C/O CHIESA PARROCCHIALE	1.4	3.8	3.0	1.2	0.7	1.3	0.6	1.5	10.5	13.4
A	4	SAN PIETRO MUSSOLINO	S. PIETRO VECCHIO C/O CHIESA	1.3	8.8	3.6	2.0	0.9	3.5	0.7	1.8	17.7	22.5
A	6	NOGAROLE	CENTRO PRESSO IL MUNICIPIO	0.9	3.5	2.3	1.1	0.7	1.0	0.6	1.5	8.9	11.5
A	9	CHIAMPO	PRESSO IL MUNICIPIO	1.7	19.6	6.7	5.4	2.2	8.2	0.8	3.4	37.4	48.0
A	10	CHIAMPO	CAMPO SPORTIVO A SUD	1.6	21.5	6.2	5.6	2.3	8.2	1.1	4.4	39.4	50.9
A	15	ARZIGNANO	OSPEDALE	2.1	16.9	7.5	4.8	2.5	6.8	1.0	3.9	35.4	45.5
A	16	ARZIGNANO	PIAZZA DEL MERCATO	1.8	16.9	6.7	5.4	3.5	7.6	1.2	4.3	36.2	47.4
A	17	ARZIGNANO	CHIESA S. GIOVANNI BATTISTA	1.7	16.0	6.3	4.8	2.0	7.3	1.3	5.1	33.9	44.5
A	23	MONTEORSO VICENTINO	ZONA CHIESA	1.4	22.5	5.7	6.1	2.3	11.8	1.8	7.4	44.2	59.0
A	25	ZERMEGHEDO	ZONA IMPIANTI SPORTIVI	1.4	16.5	4.7	5.8	2.3	8.6	1.1	4.3	33.5	44.5
A	28	MONTEBELLO VICENTINO	ZONA NORD ABITATO	1.7	15.6	7.0	5.9	2.4	6.3	1.1	4.9	34.2	44.9
A	29	MONTEBELLO VICENTINO	VICINANZE PALAZZETTO DELLO SPORT	1.4	11.8	5.0	4.1	1.9	4.3	0.7	2.1	24.4	31.3
A	32	GAMBELLARA	LOC. SORIO	1.4	6.8	3.5	3.1	1.5	2.9	0.9	1.5	16.5	21.5
A	34	LONIGO	LOC. ALMISANO	1.8	15.7	6.3	6.9	5.8	6.1	0.9	7.6	37.7	51.0
A	35	LONIGO	ZONA RETROSTANTE OSPEDALE VERSO EST	1.7	7.3	5.8	2.5	0.9	1.8	0.6	1.5	17.9	22.2
A	36	LONIGO	ZONA A NORD DEL CENTRO ABITATO	1.8	8.8	5.8	3.4	0.9	2.2	0.7	1.5	20.1	25.2
A	37	LONIGO	PIAZZA 25 APRILE	2.0	8.4	6.2	3.8	1.1	1.9	0.6	1.5	20.2	25.4
A	40	ALONTE	CENTRO ABITATO	1.6	5.3	4.3	1.7	0.9	1.2	0.5	1.5	13.6	17.0
A	42	SAREGO	LOC. CROSARA	1.4	9.5	4.0	3.9	1.3	2.8	0.6	1.5	19.5	25.0
A	43	SAREGO	LOC.MELEDIO - ZONA CHIESA	1.8	8.7	6.0	3.9	1.3	2.4	0.7	1.8	20.9	26.5
A	44	BRENDOLA	PIAZZA DEL MERCATO - ZONA SUD-EST	2.0	10.1	6.4	2.3	0.9	1.4	0.5	1.5	20.6	25.0
A	45	MONTECCHIO MAGGIORE	PIAZZA CARLI	2.3	10.8	8.3	3.1	0.9	1.8	0.6	1.5	24.1	29.3
A	46	MONTECCHIO MAGGIORE	ZONA A NORD OSPEDALE	1.8	7.1	5.0	3.5	1.0	1.8	0.5	2.0	17.8	22.8
A	49	TRISSINO	ZONA CHIESA NUOVA DI SAN PIETRO	1.8	7.2	5.2	6.1	1.1	1.7	0.6	2.2	19.4	25.7
A	50	CASTELGOMBERTO	ZONA SCUOLA/CAMPO SPORTIVO	1.8	7.4	5.0	8.3	0.7	1.8	0.6	3.8	21.5	29.5

Tabella 9 (continua) Concentrazioni medie per sito in  $\mu\text{g}/\text{m}^3$ , anno 2006

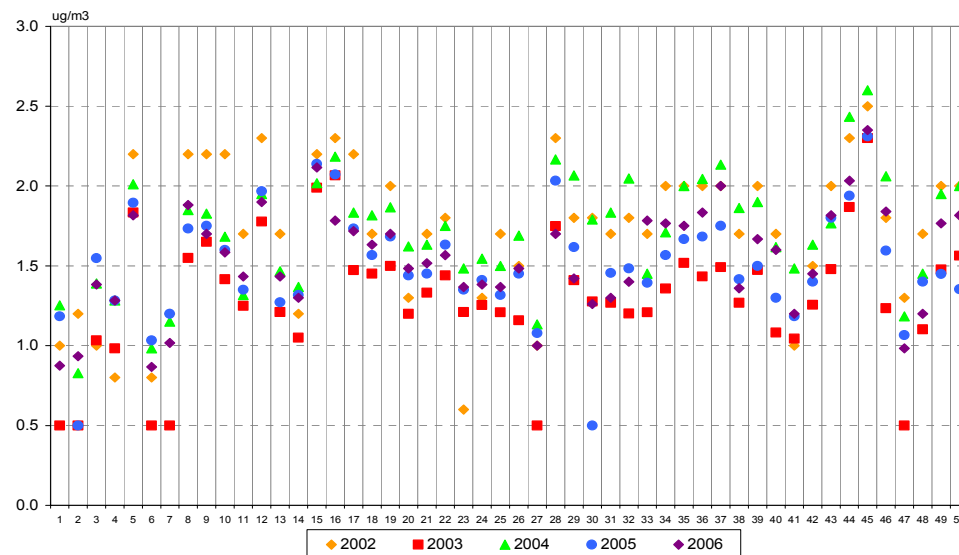
Tipo punto	N. punto	Comune	Punto esposizione	Benzene	Toluene	Xilene (o+m+p)	Etil Acetato	Metiltilchetone MEK	Butil Acetato	i-Butanolo	1Metossi- 2Propanolo	Carbonio organico	Somma analiti
<b>Ab</b>	11	CHIAMPO	LOC. PORTINARI - C/O SCUOLA MATERNA/ELEMENTARE	1.4	17.3	4.9	3.9	2.1	6.9	0.9	3.3	31.7	40.7
<b>Ab</b>	12	CHIAMPO	LA PIEVE	1.9	18.3	7.5	4.9	2.0	7.3	0.9	5.6	37.4	48.4
<b>Ab</b>	13	ARZIGNANO	LOC. CASTELLO	1.4	13.3	5.2	3.8	1.7	6.2	0.8	3.0	27.3	35.4
<b>Ab</b>	14	ARZIGNANO	LOC. SAN ZENONE	1.3	10.3	3.8	2.9	1.5	4.8	0.7	2.8	21.6	28.1
<b>Ab</b>	18	ARZIGNANO	LOC. TEZZE	1.6	6.8	4.1	3.8	1.1	2.0	0.6	2.3	17.2	22.4
<b>Ab</b>	24	MONTORSO VICENTINO	LOC. VALDAME ALTO	1.4	16.5	4.8	5.0	1.8	8.0	0.9	5.2	33.0	43.7
<b>B</b>	2	CRESPADORO	LOC. FERRAZZA	0.9	3.3	3.0	0.7	0.7	0.9	0.5	1.5	9.1	11.5
<b>B</b>	27	MONTEBELLO VICENTINO	AGUGLIANO	1.0	5.8	3.0	3.1	1.3	3.4	1.1	2.4	15.6	21.1
<b>B</b>	38	LONIGO	LOC. BAGNOLO	1.4	8.0	4.7	2.9	1.1	2.2	0.6	1.5	17.7	22.4
<b>B</b>	47	MONTECCHIO MAGGIORE	LOC. S. URBANO	1.0	4.7	3.2	2.4	0.7	1.9	0.7	1.5	12.3	16.1
<b>C</b>	5	SAN PIETRO MUSSOLINO	STRADA STATALE	1.8	29.2	8.0	5.6	1.3	12.4	1.9	5.7	51.4	65.9
<b>C</b>	7	CHIAMPO	LOC. ARSO - C/O SCUOLA ELEMENTARE	1.0	18.5	3.9	7.6	1.4	10.9	0.8	3.3	35.5	47.4
<b>C</b>	8	CHIAMPO	PRIMA LATERALE DX OLTRE DITTA S.I.C.IT.	1.9	26.6	6.9	8.6	4.4	10.7	2.0	9.3	52.8	70.3
<b>C</b>	19	ARZIGNANO	LIMITE EST Z. I. SUD	1.7	21.2	8.5	6.0	1.7	9.8	1.4	5.0	42.6	55.2
<b>C</b>	20	ARZIGNANO	Z.I. SUD	1.5	73.5	11.7	14.3	<b>8.4</b>	47.3	7.4	19.4	136.9	183.3
<b>C</b>	21	ARZIGNANO	VIA ENRICO FERMI N. 23	1.5	22.7	6.8	5.6	2.5	10.6	1.3	5.0	43.0	55.9
<b>C</b>	22	MONTORSO VICENTINO	ZONA INDUSTRIALE	1.6	<b>96.1</b>	<b>17.5</b>	<b>28.3</b>	2.8	<b>49.3</b>	<b>20.3</b>	18.4	<b>175.8</b>	<b>234.2</b>
<b>C</b>	26	ZERMEGHEDO	ZONA INDUSTRIALE	1.5	57.4	10.0	21.7	7.9	34.0	6.6	<b>24.8</b>	118.6	163.9
<b>C</b>	30	MONTEBELLO VICENTINO	ZONA INDUSTRIALE	1.3	18.8	6.0	6.9	2.8	8.5	1.4	5.3	38.4	51.0
<b>C</b>	31	MONTEBELLO VICENTINO	Z.I. A SUD ABITATO OLTRE AUTOSTRADA	1.3	10.1	4.7	5.8	2.0	4.3	1.3	4.1	24.9	33.7
<b>C</b>	33	GAMBELLARA	VIA EUROPA - Z.I.	1.8	15.8	6.7	5.8	1.7	5.3	1.4	3.4	32.4	41.8
<b>C</b>	39	LONIGO	ZONA CONCIERIE	1.7	11.8	5.5	5.3	1.3	4.3	1.0	1.9	25.4	32.8
<b>C</b>	41	ALONTE	ZONA INDUSTRIALE	1.2	6.3	4.6	2.3	1.3	1.8	0.7	1.5	15.5	19.6
<b>C</b>	48	TRISSINO	DEPURATORE	1.2	6.3	4.3	3.6	1.2	2.0	0.8	4.5	17.7	23.9
<b>Massimi</b>				<b>2.3</b>	<b>96.1</b>	<b>17.5</b>	<b>28.3</b>	<b>8.4</b>	<b>49.3</b>	<b>20.3</b>	<b>24.8</b>	<b>175.8</b>	<b>234.2</b>
<b>Medie</b>				<b>1.5</b>	<b>16.2</b>	<b>5.8</b>	<b>5.3</b>	<b>1.9</b>	<b>7.2</b>	<b>1.5</b>	<b>4.3</b>	<b>33.4</b>	<b>43.8</b>

Tabella 10 Medie concentrazioni per intervallo di monitoraggio e tipologia punti in  $\mu\text{g}/\text{m}^3$ , anno 2006

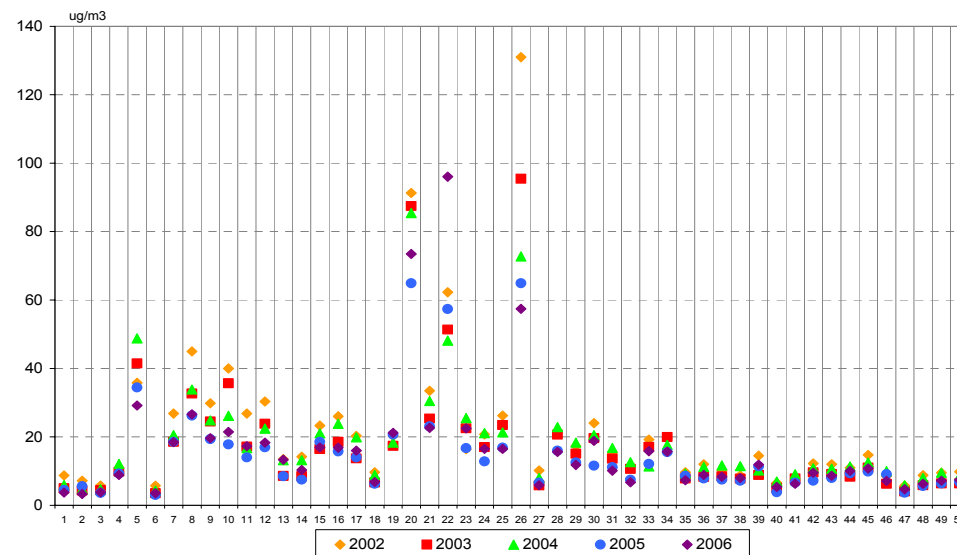
Tipo punto	Intervallo di esposizione	Benzene	Toluene	Xilene (o+m+p)	Etil Acetato	Metiletilchetone MEK	Butil Acetato	i-Butanolo	1Metossi- 2Propanolo	Carbonio organico	Somma analiti
A	23/01/2006-02/02/2006	3.2	21.8	7.7	6.1	2.9	8.7	1.5	4.7	43.8	56.4
A	20/03/2006-30/03/2006	1.9	10.7	5.0	3.4	1.4	4.1	0.8	2.7	23.2	29.8
A	15/05/2006-25/05/2006	0.6	6.5	3.1	2.6	0.6	1.8	0.7	2.7	14.2	18.8
A	07/08/2006-17/08/2006	0.5	1.3	1.0	0.7	0.5	0.5	0.6	1.6	4.8	6.7
A	25/09/2006-05/10/2006	1.3	11.8	9.6	5.9	1.4	4.8	0.6	3.5	29.9	38.7
A	20/11/2006-30/11/2006	2.6	17.3	6.8	6.4	3.3	5.6	0.8	2.7	35.4	45.4
Ab	23/01/2006-02/02/2006	2.7	26.5	6.6	7.1	3.6	11.9	1.7	7.3	51.3	67.4
Ab	20/03/2006-30/03/2006	1.9	12.2	4.7	3.7	1.3	5.7	0.9	3.1	25.7	33.4
Ab	15/05/2006-25/05/2006	0.6	8.2	2.2	2.5	0.5	2.1	0.6	3.9	15.4	20.5
Ab	07/08/2006-17/08/2006	0.5	1.3	1.2	0.5	0.5	0.5	0.5	1.5	4.8	6.5
Ab	25/09/2006-05/10/2006	1.1	9.7	8.3	5.2	0.9	4.8	0.5	3.0	25.8	33.5
Ab	20/11/2006-30/11/2006	2.3	24.8	7.4	5.4	3.4	10.0	0.7	3.3	45.1	57.3
B	23/01/2006-02/02/2006	1.9	9.1	3.2	2.7	1.6	3.0	0.7	1.5	18.6	23.6
B	20/03/2006-30/03/2006	1.4	6.8	3.3	2.0	1.0	2.5	0.6	1.5	15.0	19.2
B	15/05/2006-25/05/2006	0.5	2.3	2.5	1.9	0.5	1.4	1.0	2.4	8.9	12.4
B	07/08/2006-17/08/2006	0.5	1.0	1.0	0.5	0.5	0.5	0.5	1.5	4.3	6.0
B	25/09/2006-05/10/2006	0.9	5.9	8.0	3.5	0.6	1.8	0.5	1.5	18.0	22.7
B	20/11/2006-30/11/2006	1.4	8.7	4.1	3.2	1.4	3.1	0.8	1.5	18.9	24.2
C	23/01/2006-02/02/2006	2.8	52.2	11.7	13.4	5.3	26.5	5.3	12.6	98.2	129.7
C	20/03/2006-30/03/2006	1.8	27.7	7.5	8.4	2.5	16.3	3.0	6.9	55.8	74.2
C	15/05/2006-25/05/2006	0.6	21.5	5.1	6.0	1.1	11.0	2.0	9.3	41.8	56.5
C	07/08/2006-17/08/2006	0.5	5.2	1.2	1.6	0.5	2.1	1.3	2.4	10.9	14.7
C	25/09/2006-05/10/2006	1.1	38.7	11.1	16.2	2.2	21.1	7.8	10.2	80.4	108.5
C	20/11/2006-30/11/2006	2.4	38.4	9.7	10.5	6.0	17.1	2.3	7.6	71.9	93.9
Massimi		3.2	52.2	11.7	16.2	6.0	26.5	7.8	12.6	98.2	129.7

**Grafici 1-10 Valori storici di concentrazione media nei singoli punti di monitoraggio dall'anno 2002**

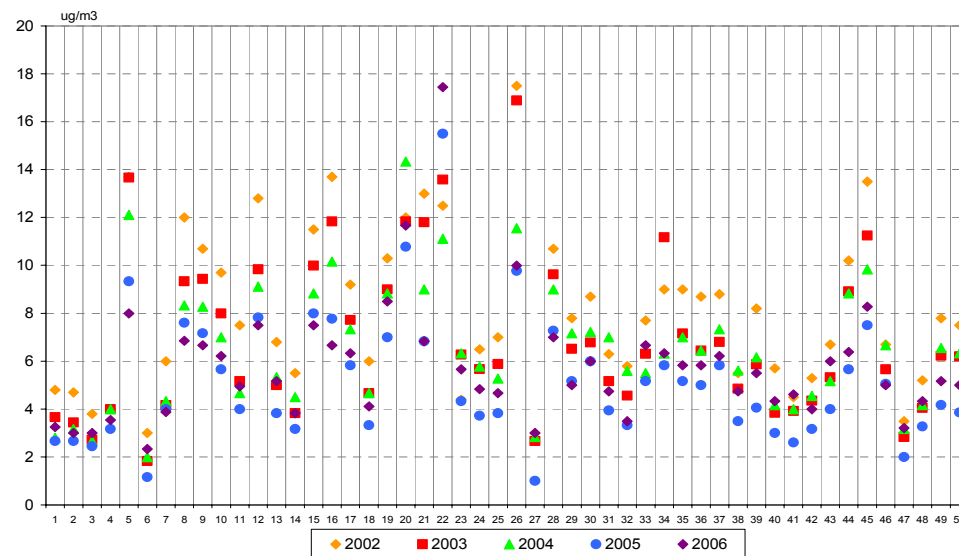
**Benzene**



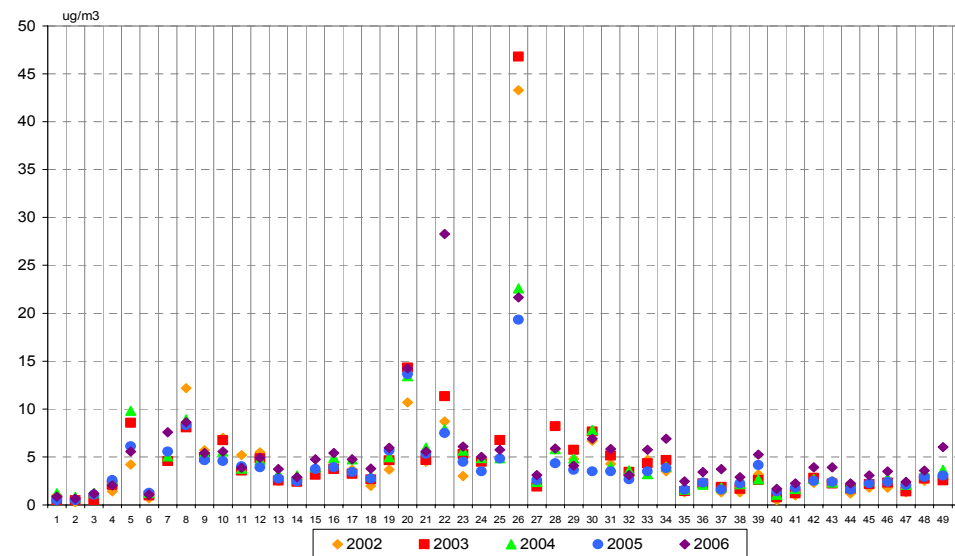
**Toluene**



**Xilene (o+m+p)**

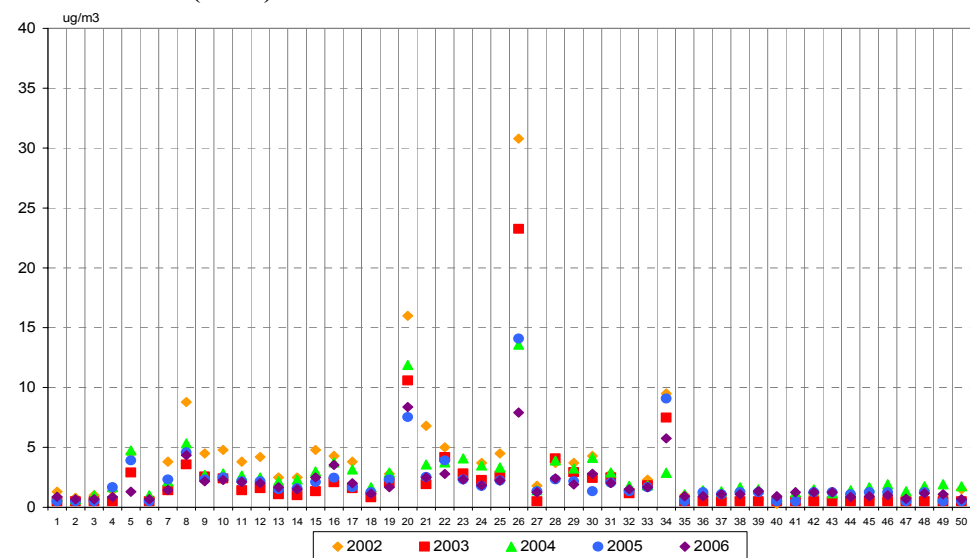


**Etil Acetato**

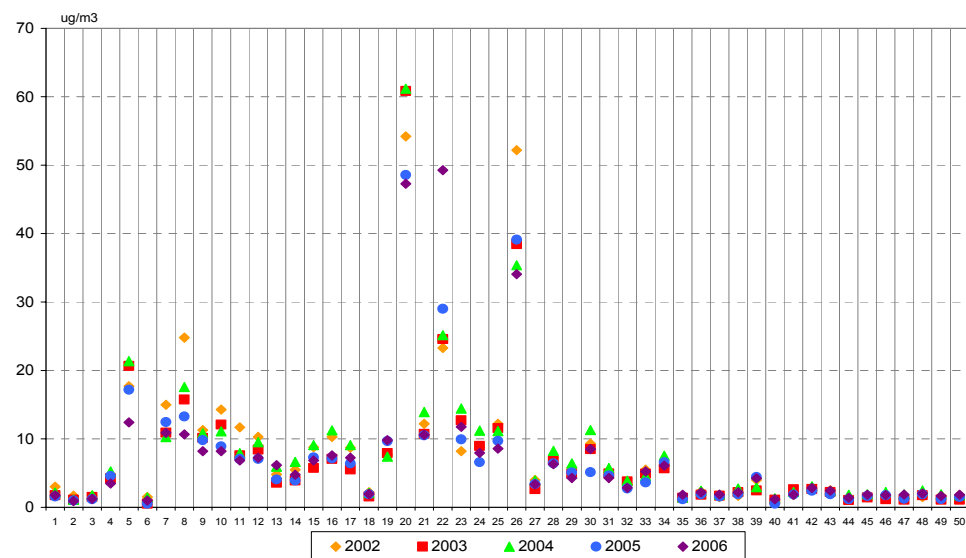


Grafici 1-10 (continua)  
Metiletilchetone (MEK)

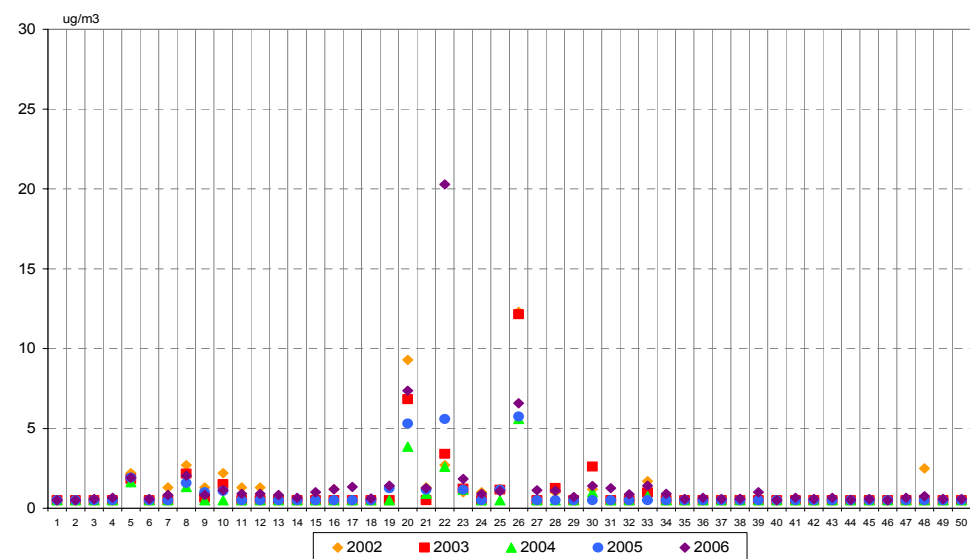
Valori storici di concentrazione media nei singoli punti di monitoraggio dall'anno 2002



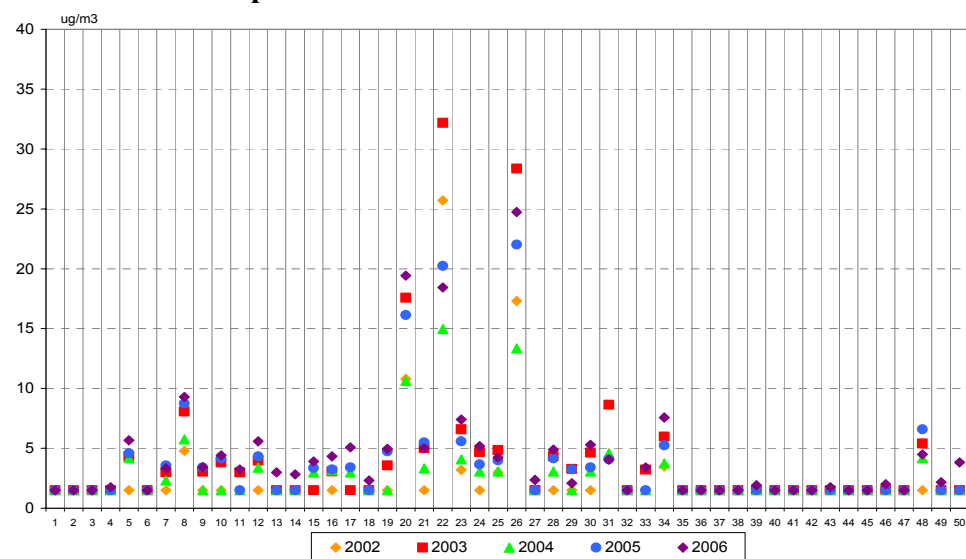
Butil Acetato



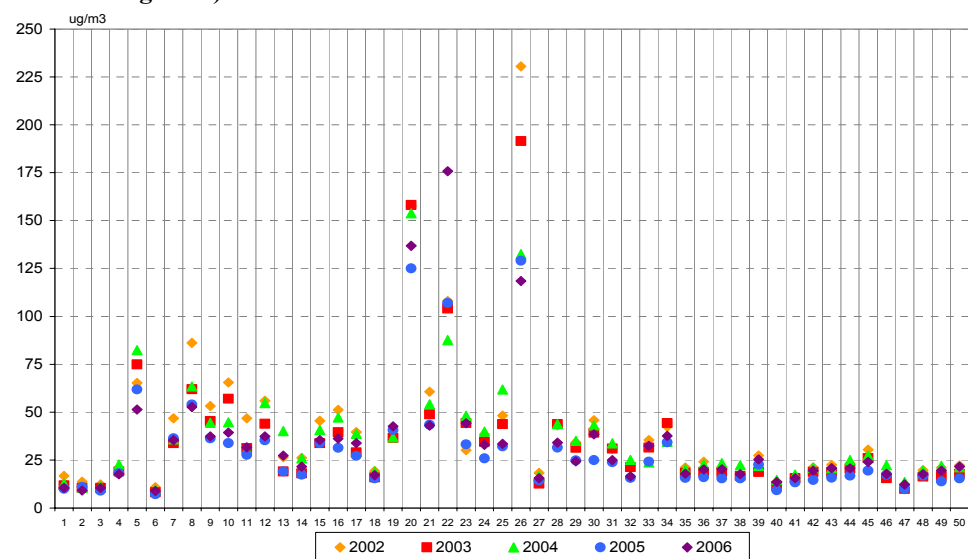
i-Butanolo



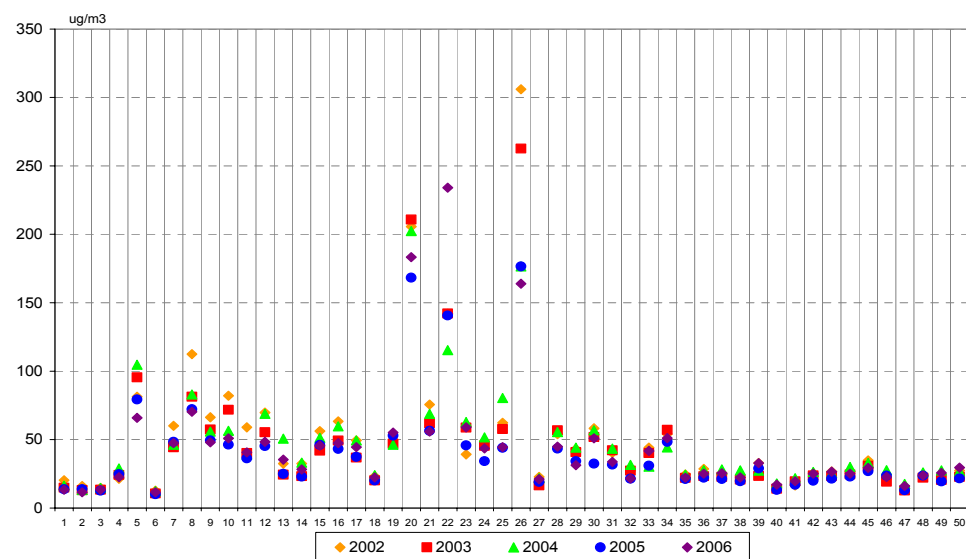
1Metossi-2Propanolo



**Carbonio organico)**



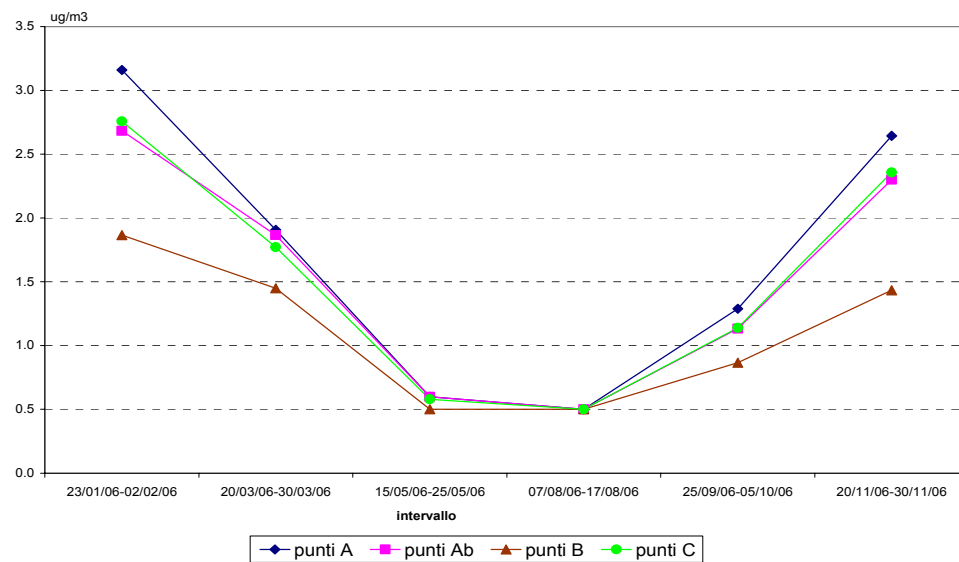
**Somma analiti**



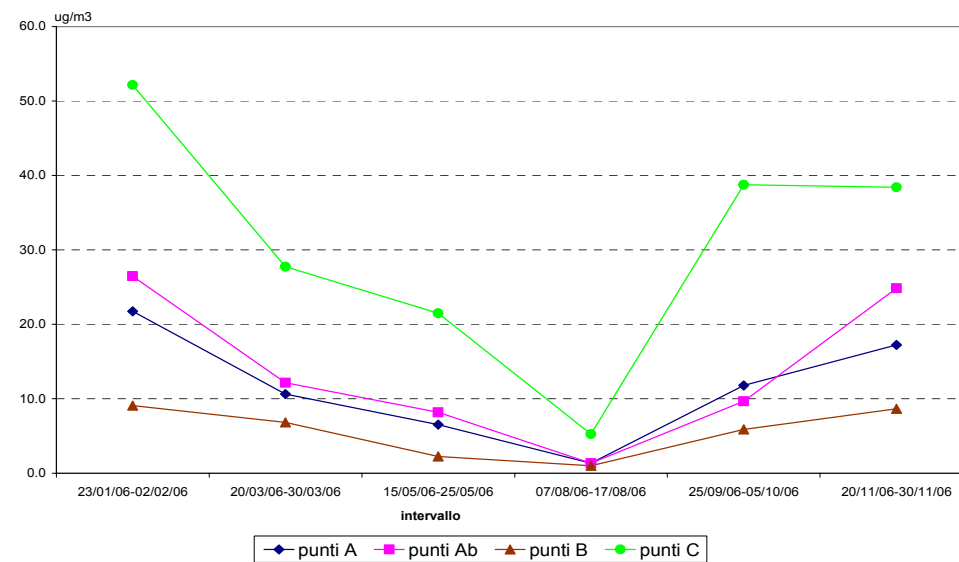
Grafici 11–20

Medie anno 2006 per tipologia punti e intervallo di esposizione

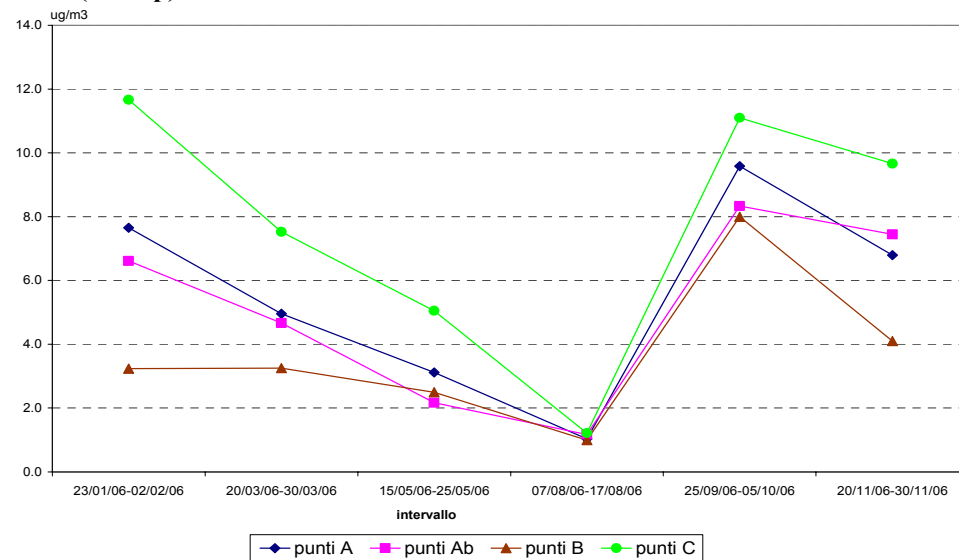
**Benzene**



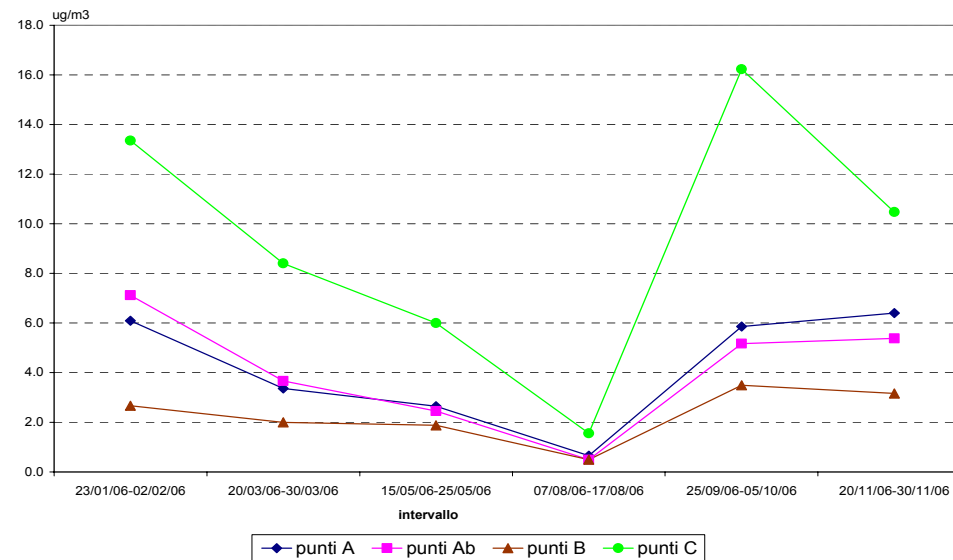
**Toluene**



**Xilene (o+m+p)**

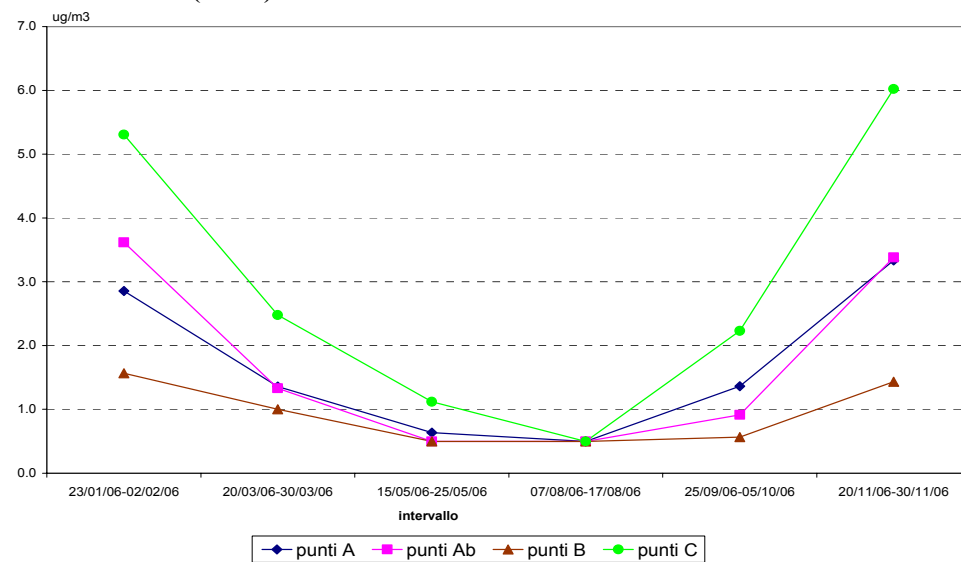


**Etil acetato**

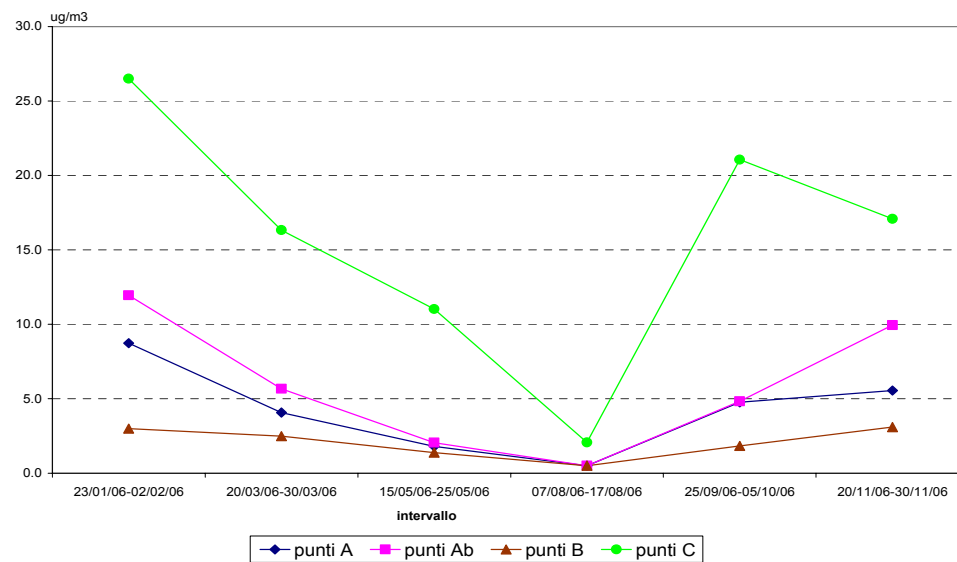


Grafici 11–20 (continua)  
Metiletilchetone (MEK)

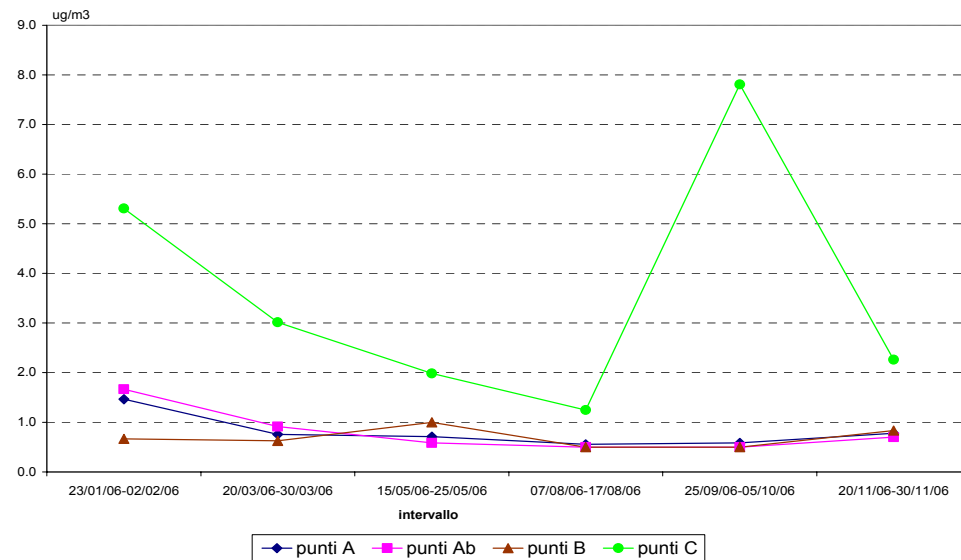
Medie anno 2006 per tipologia punti e intervallo di esposizione



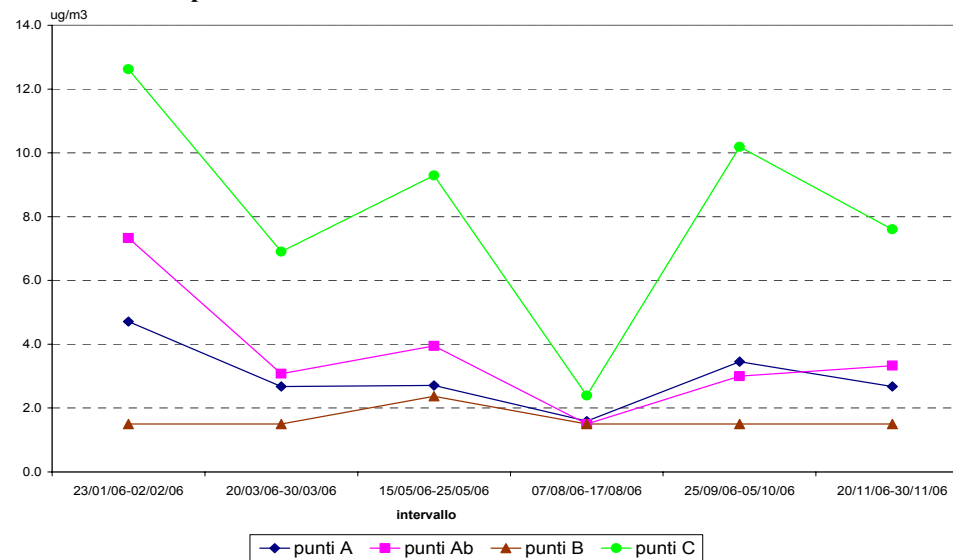
Butil acetato



i-Butanolo



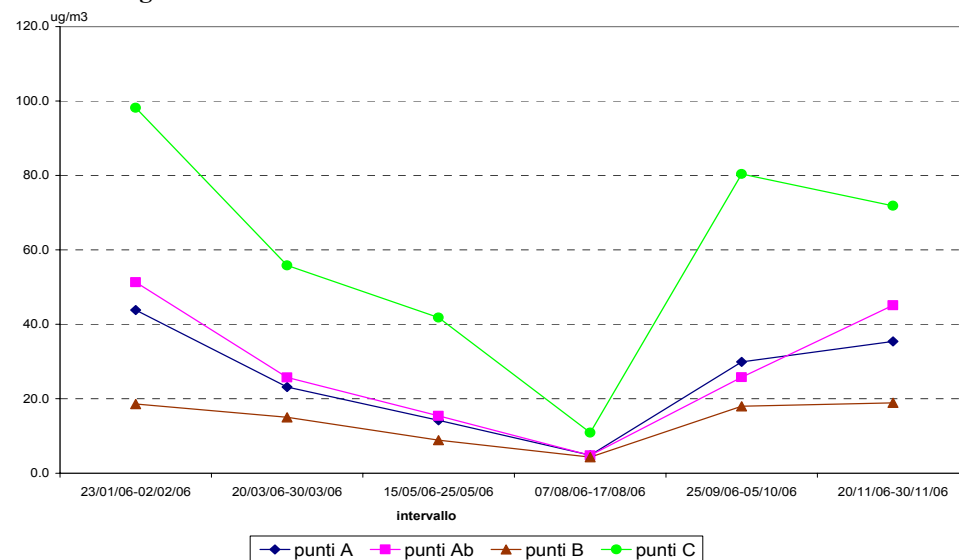
1Metossi-2Propanolo



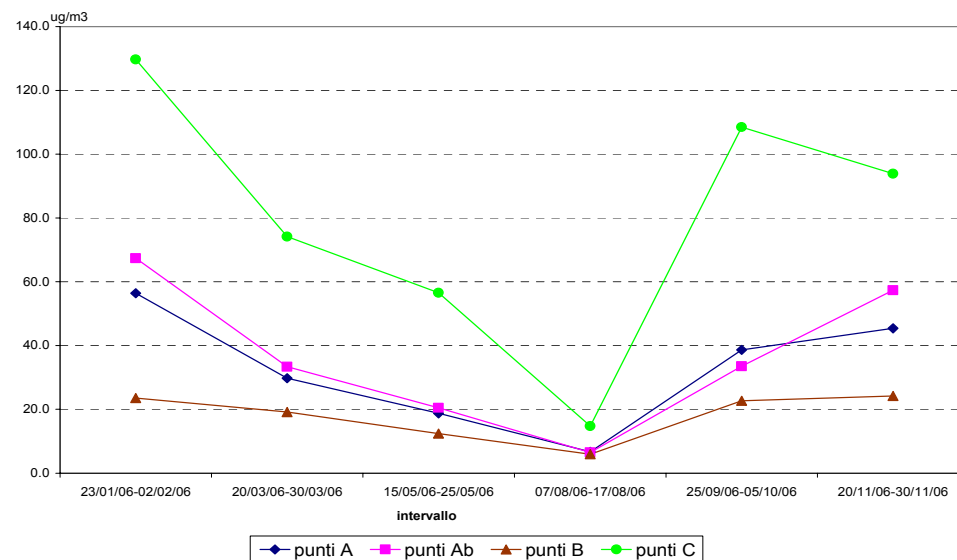


Grafici 11-20 (continua)  
Carbonio organico

Medie anno 2006 per tipologia punti e intervallo di esposizione



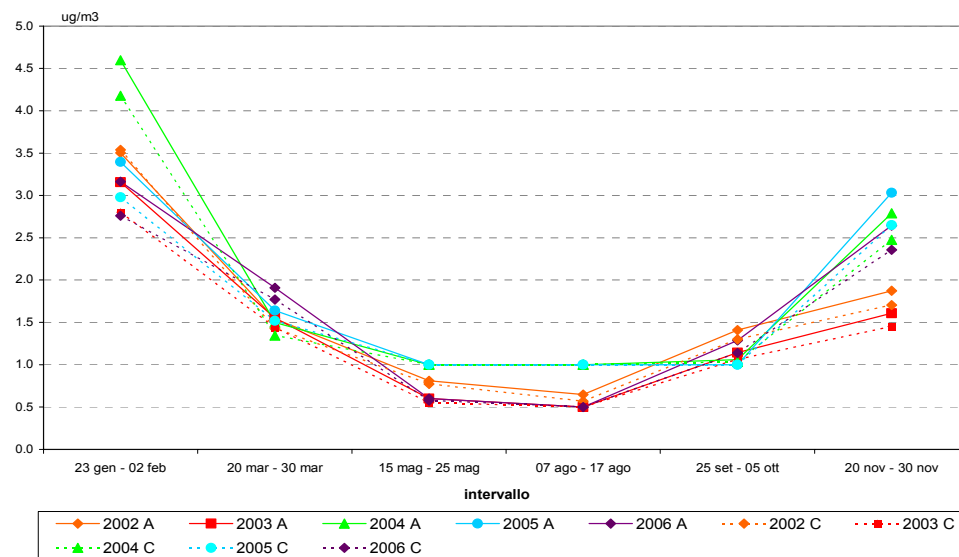
Somma analiti



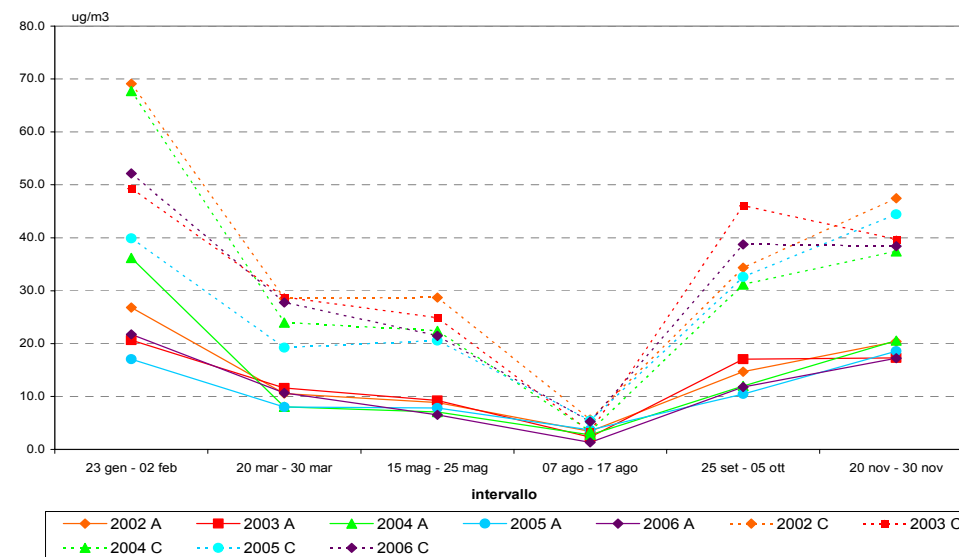
Grafici 21 -30

Confronti fra le medie annuali di ciascun intervallo di esposizione dei punti di tipo A e C

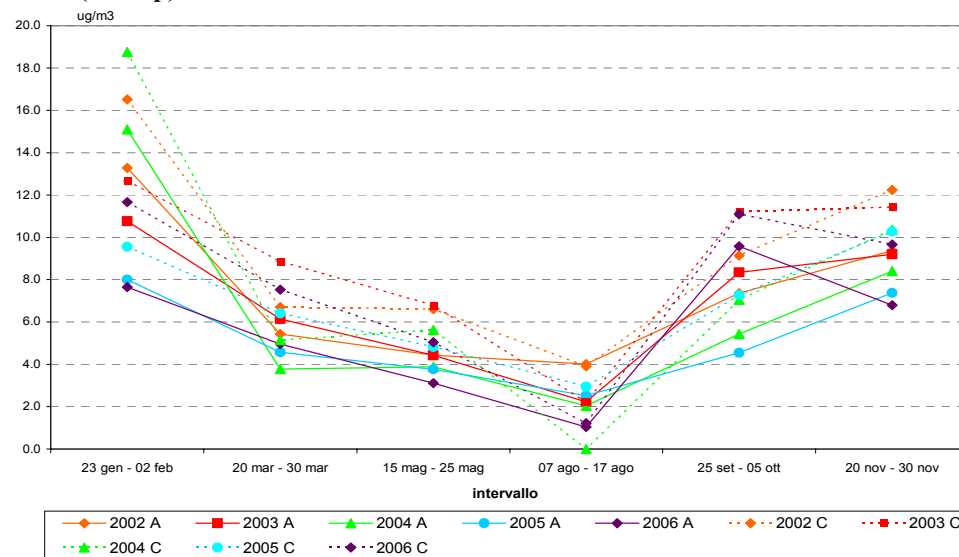
Benzene



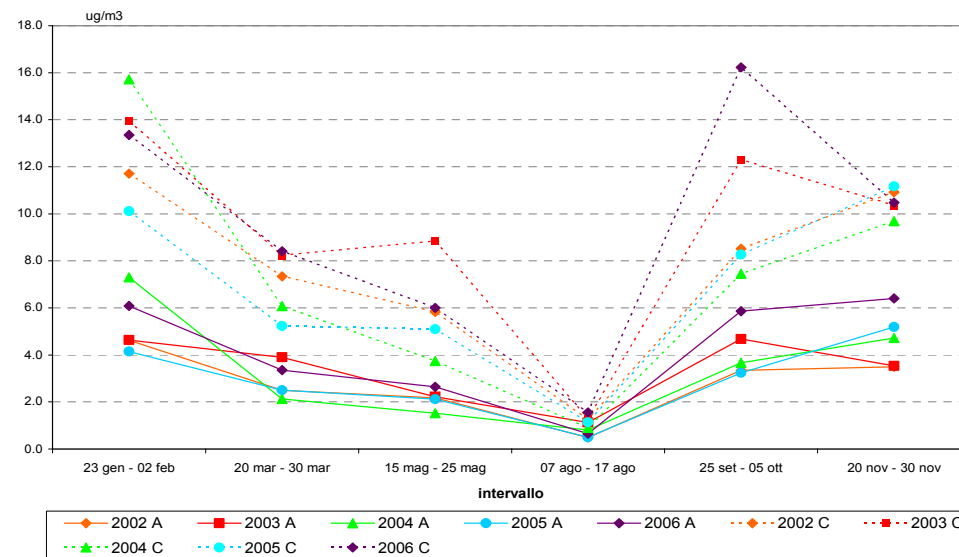
Toluene



Xilene (o+m+p)

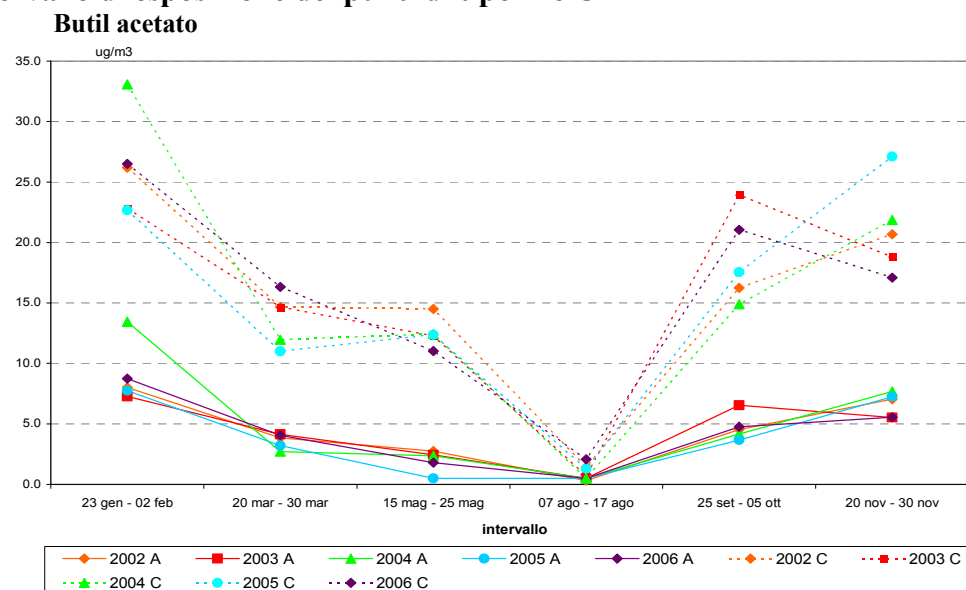
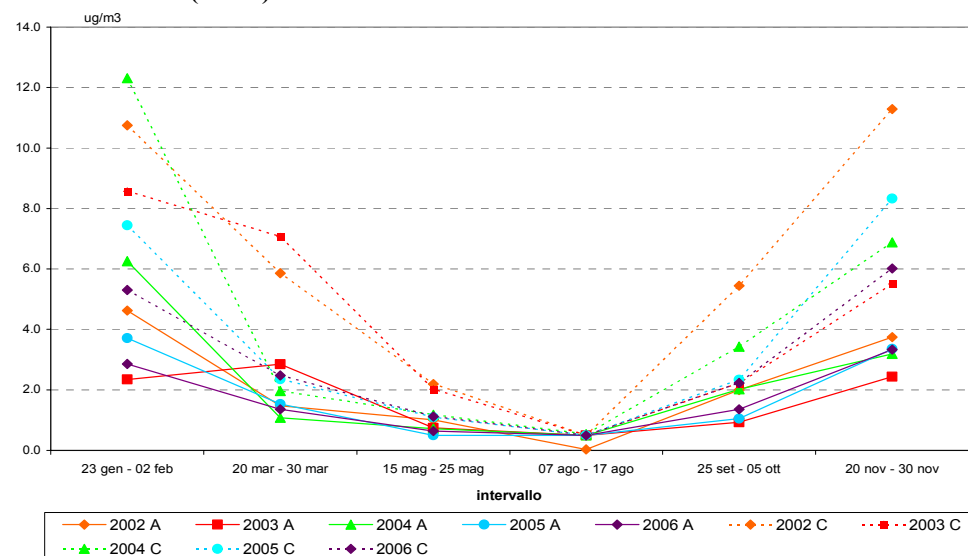


Etil acetato

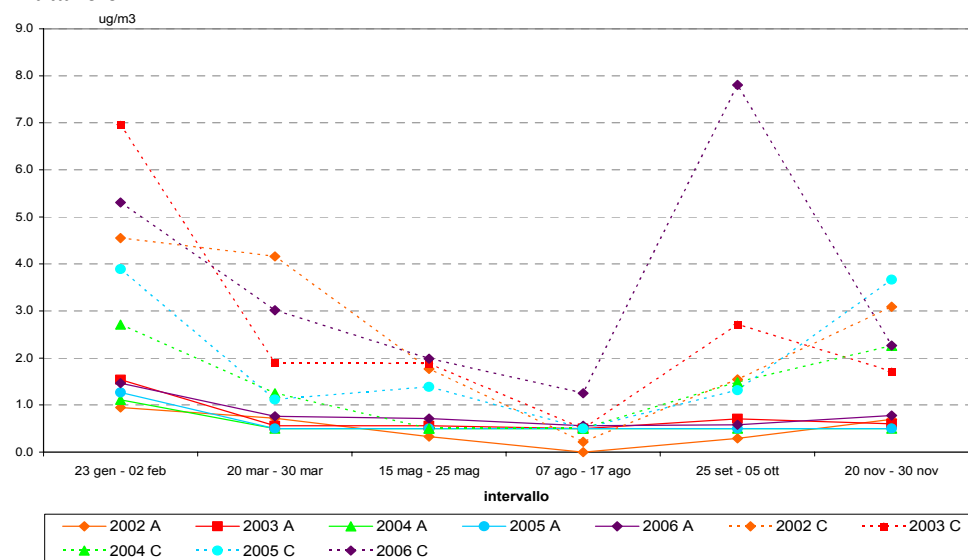


Grafici 21 -30 (continua)  
Metiletilchetone (MEK)

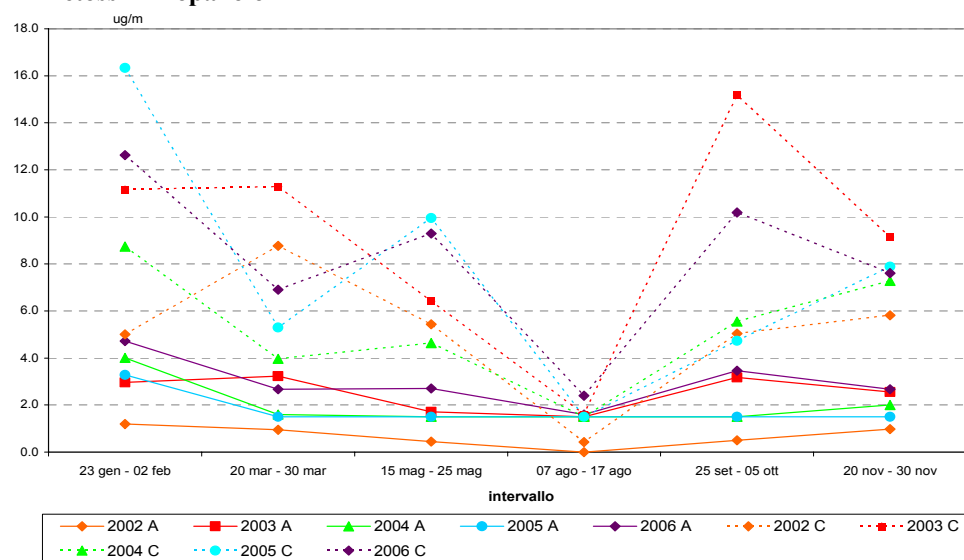
Confronti fra le medie annuali di ciascun intervallo di esposizione dei punti di tipo A e C



i-Butanolo



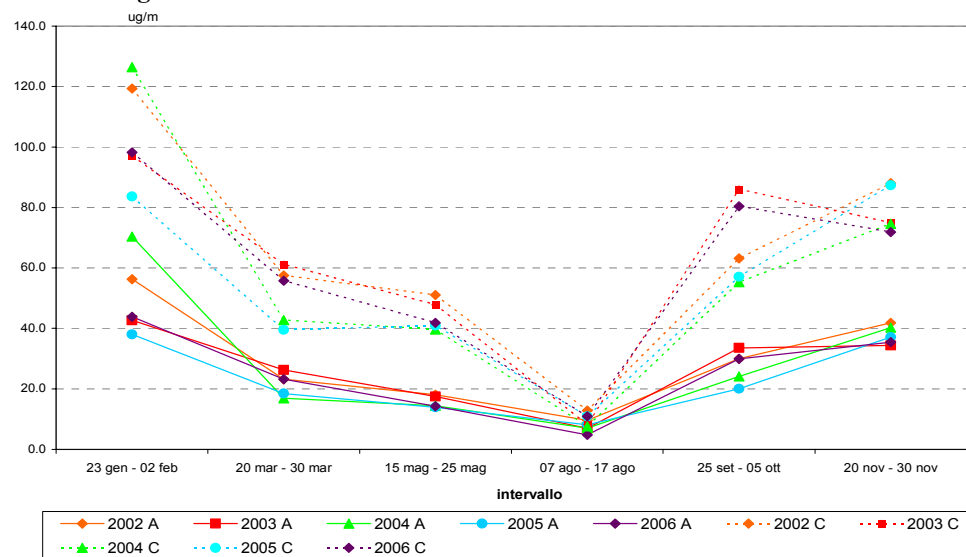
1Metossi-2Propanolo



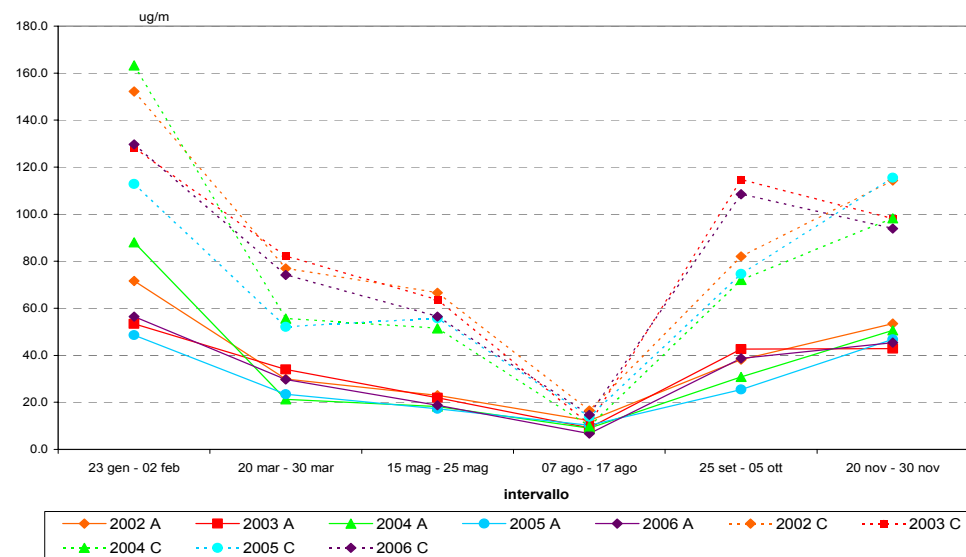
Grafici 21 -30 (continua)

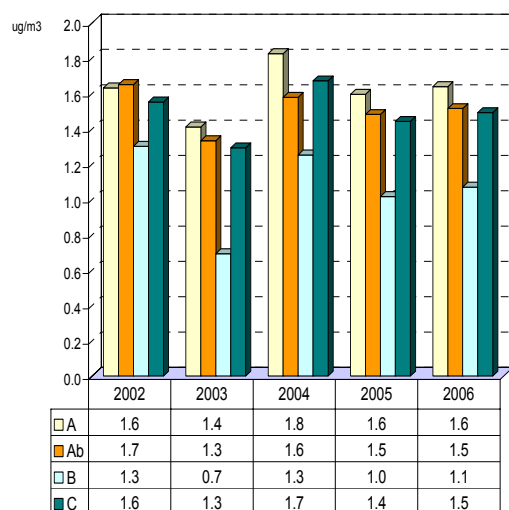
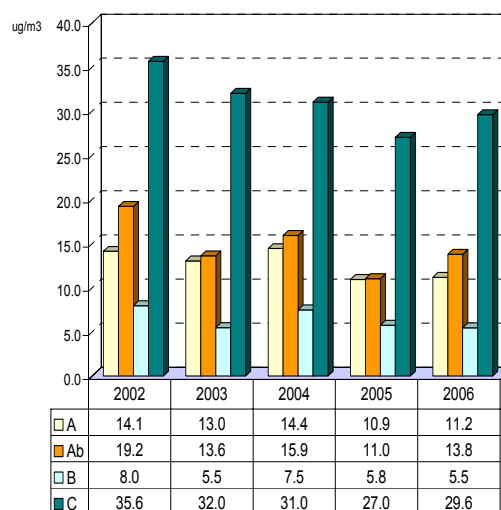
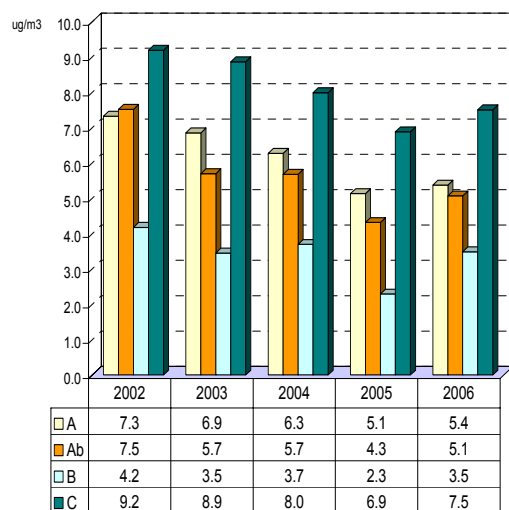
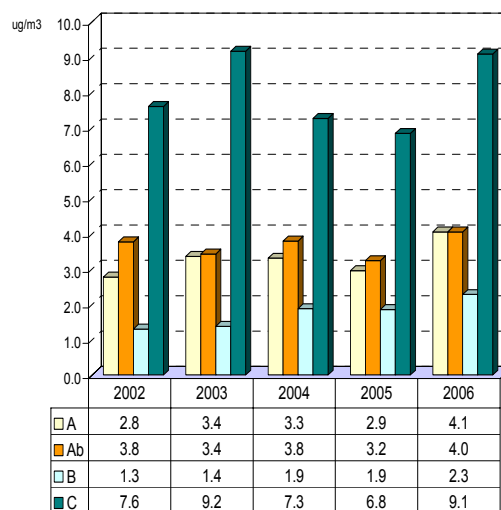
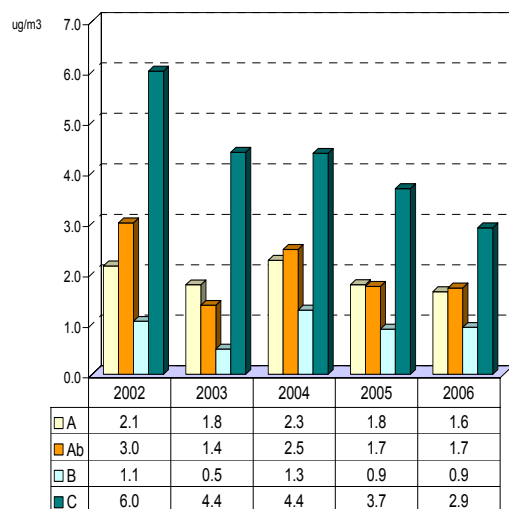
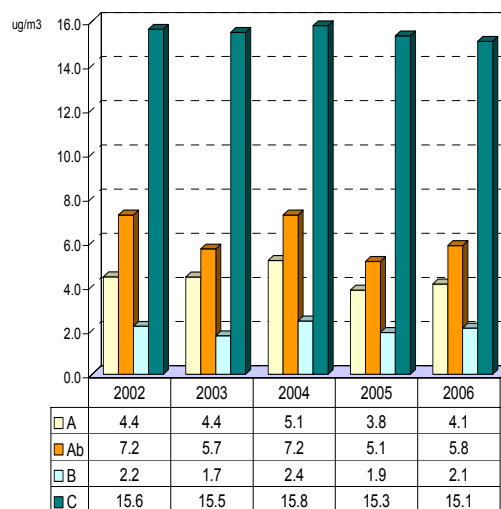
Confronti fra le medie annuali di ciascun intervallo di esposizione dei punti di tipo A e C

Carbonio organico



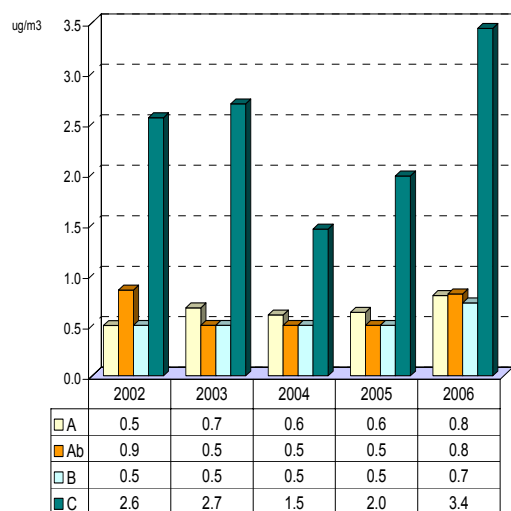
Somma analiti



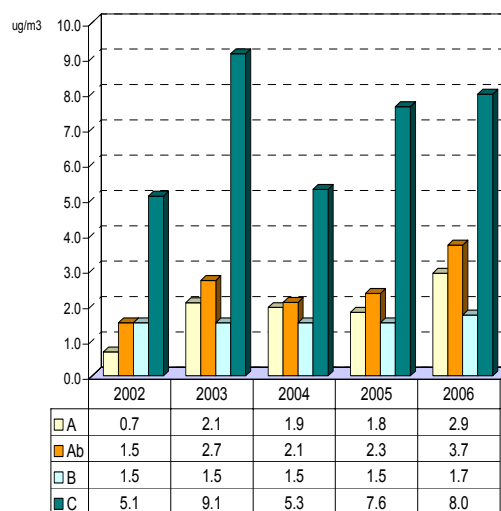
**Benzene****Toluene****Xilene (o+m+p)****Etil Acetato****Metiletilchetone (MEK)****Butil Acetato**

Grafici 31 -40 (continua) Confronti fra le medie annuali dei punti di esposizione di tipo A e C

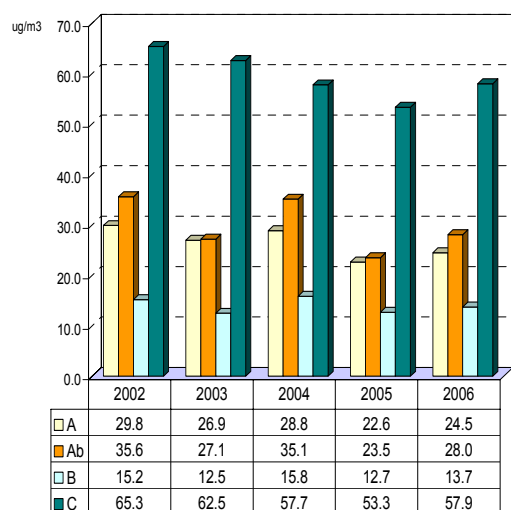
**i-Butanolo**



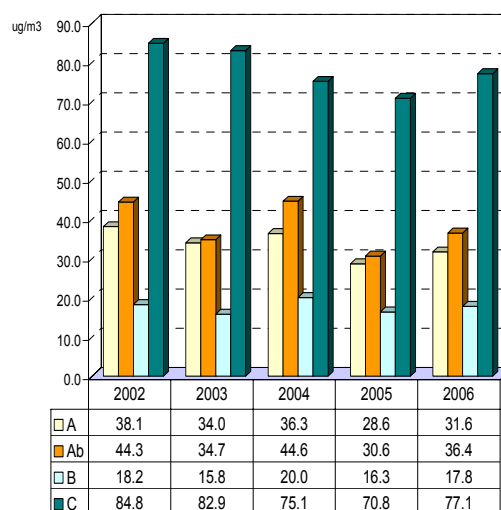
**1Metossi-2Propanolo**



**Carbonio organico**



**Somma analiti**



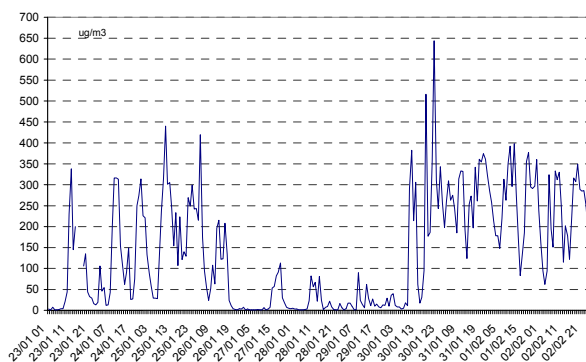
## Risultati analitici di Toluene ottenuti mediante stazione rilocabile (c.d. mezzo mobile) nello stesso periodo in un sito limitrofo

Tabella 11

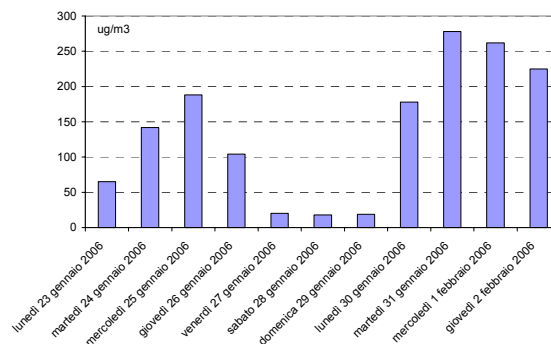
PUNTO DI ESPOSIZIONE (tipo "C") CAMPIONATORE PASSIVO N. 20		SITO DI MONITORAGGIO CON STAZIONE RILOCABILE (C.D. MEZZO MOBILE)	
ZERMEGHEDO Via Galileo – zona industriale c/o parcheggio Conceria Nice		ZERMEGHEDO Via Marconi – zona industriale	
Coordinate Gauss-Boaga	E 1685814 N 5038677	Coordinate Gauss-Boaga	E 1685880 N 5038821
Intervallo di esposizione	23/01/06 – 02/02/06	Intervallo di riferimento	23/01/06 – 02/02/06
Media	104	Media	137
		Dev. standard	132
		Max orario	644
		Max media giornaliera	278

Grafici 41-44

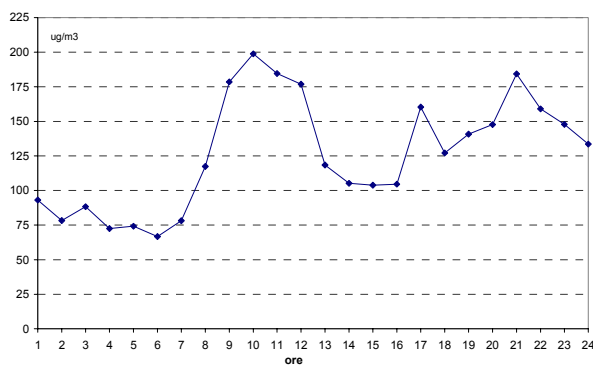
### Valori orari



### Medie giornaliere



### Giorno tipo



### Mappa



■ Stazione rilocabile

● Campionatore passivo

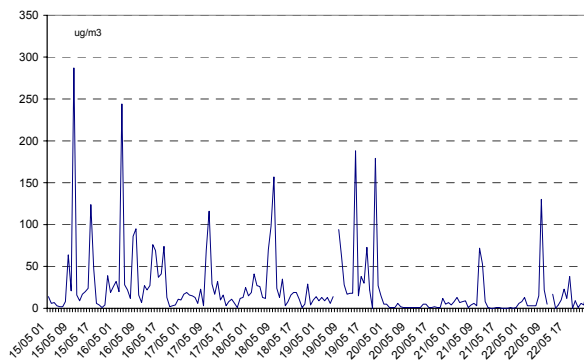
**Risultati analitici di Toluene ottenuti mediante stazione rilocabile (c.d. mezzo mobile) nello stesso periodo in un sito limitrofo**

*Tabella 12*

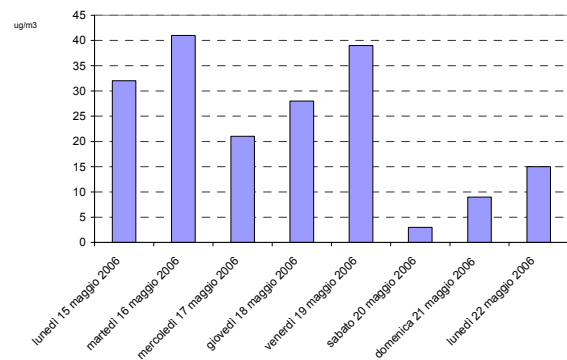
PUNTO DI ESPOSIZIONE (tipo "C") CAMPIONATORE PASSIVO N. 20		SITO DI MONITORAGGIO CON STAZIONE RILOCABILE (C.D. MEZZO MOBILE)	
ARZIGNANO Zona Industriale SUD - presso ingresso ditta ILSA		ARZIGNANO Zona Industriale Via VI Strada	
Coordinate Gauss-Boaga	<b>E 1684355 N 5041513</b>	Coordinate Gauss-Boaga	<b>E 1684437 N 5041998</b>
Intervallo di esposizione	<b>15/05/06 – 25/05/06</b>	Intervallo di riferimento	<b>15/05/06 – 22/05/06</b>
Media	<b>81</b>	Media	<b>23</b>
		Dev. standard	<b>40</b>
		Max orario	<b>287</b>
		Max media giornaliera	<b>41</b>

*Grafici 45-48*

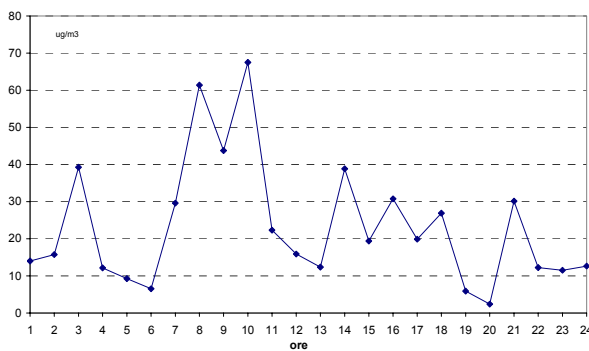
**Valori orari**



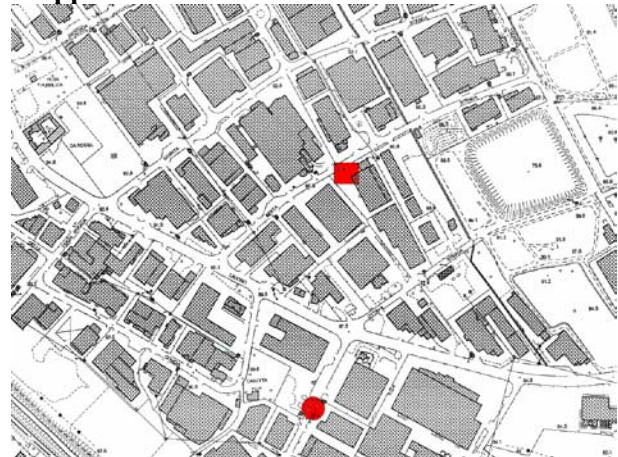
**Medie giornaliere**



**Giorno tipo**



**Mappa**



■ Stazione rilocabile

● Campionatore passivo



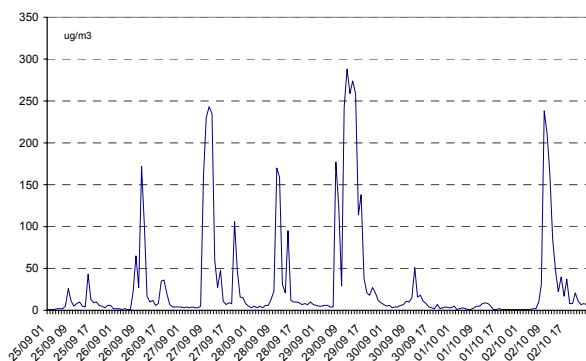
**Risultati analitici di Toluene ottenuti mediante stazione rilocabile (c.d. mezzo mobile) nello stesso periodo in un sito limitrofo**

Tabella 13

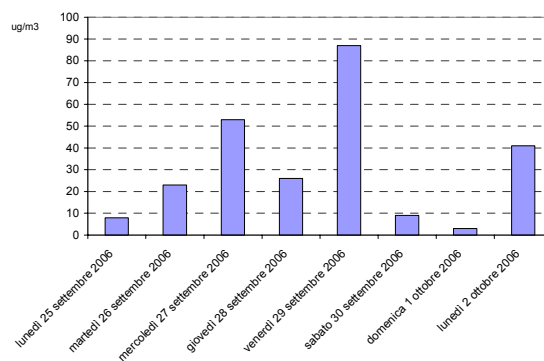
PUNTO DI ESPOSIZIONE (tipo "C") CAMPIONATORE PASSIVO N. 7		SITO DI MONITORAGGIO CON STAZIONE RILOCABILE (C.D. MEZZO MOBILE)	
CHIAMPO località Arso c/o Scuole Elementari		CHIAMPO località Arso c/o Scuole Elementari	
Coordinate Gauss-Boaga	<b>E 1676684 N 5048222</b>	Coordinate Gauss-Boaga	<b>E 1676689 N 5048221</b>
Intervallo di esposizione	<b>25/09/06 – 05/10/06</b>	Intervallo di riferimento	<b>25/09/06 – 02/10/06</b>
Media	<b>17</b>	Media	<b>31</b>
		Dev. standard	<b>62</b>
		Max orario	<b>288</b>
		Max media giornaliera	<b>87</b>

Grafici 48-51

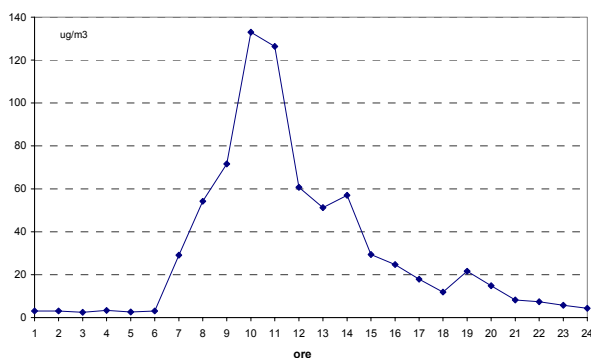
**Valori orari**



**Medie giornaliere**



**Giorno tipo**



**Mappa**



■ Stazione rilocabile

● Campionatore passivo

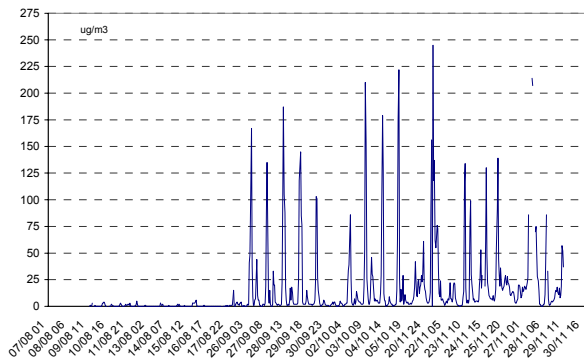
## Risultati analitici di Toluene ottenuti mediante stazione fissa durante gli stessi periodi in un sito limitrofo

Tabella 14

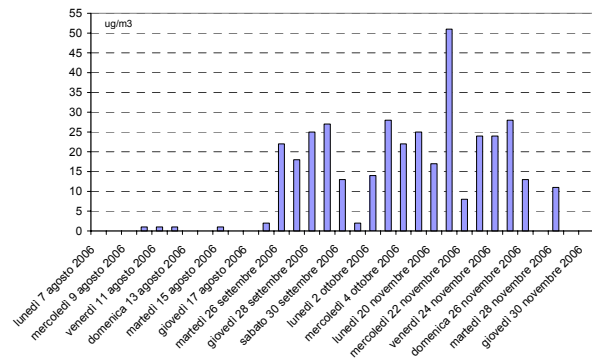
PUNTO DI ESPOSIZIONE (tipo "Ab") CAMPIONATORE PASSIVO N. 12		SITO DI MONITORAGGIO CON STAZIONE RILOCABILE (C.D. MEZZO MOBILE)	
CHIAMPO località "La Pieve"		CHIAMPO Stazione fissa ARPAV	
Coordinate Gauss-Boaga	E 1678816 N 5045248	Coordinate Gauss-Boaga	E 1679112 N 5045127
Intervalli di esposizione	07/08/06 – 17/08/06 25/09/06 – 05/10/06 20/11/06 – 30/11/06	Intervalli di riferimento	07/08/06 – 17/08/06 25/09/06 – 05/10/06 20/11/06 – 30/11/06
Media tre intervalli	16	Media tre intervalli	15
		Dev. standard	33
		Max orario	245
		Max media giornaliera	51

## Grafici 52-55

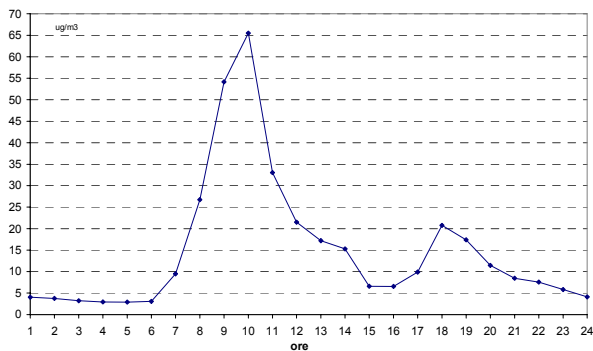
### Valori orari



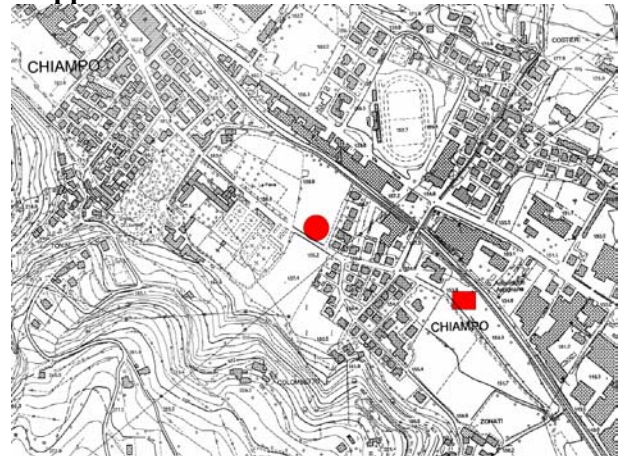
### Medie giornaliere



### Giorno tipo



### Mappa

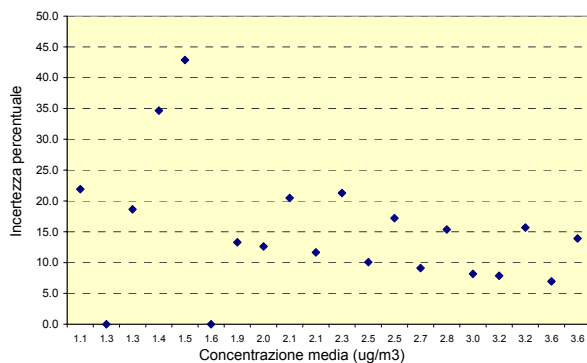


■ Stazione fissa

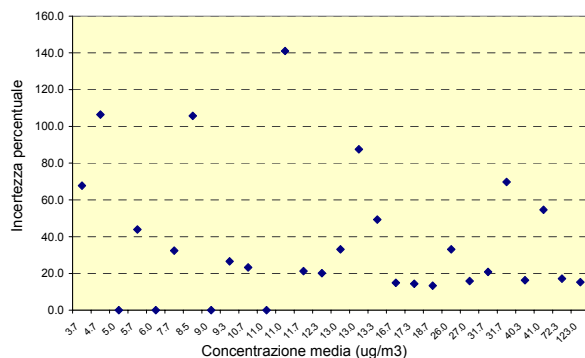
● Campionatore passivo

**Grafici 56 -63 Incertezze percentuali delle misure rispetto al valore medio, intervallo di fiducia 95 %**

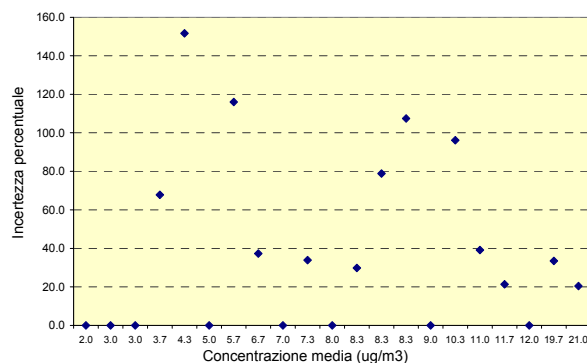
**Benzene**



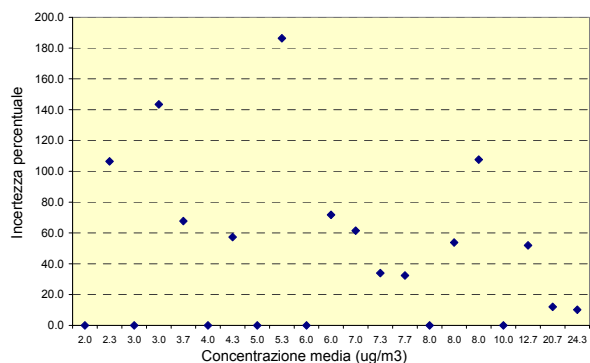
**Toluene**



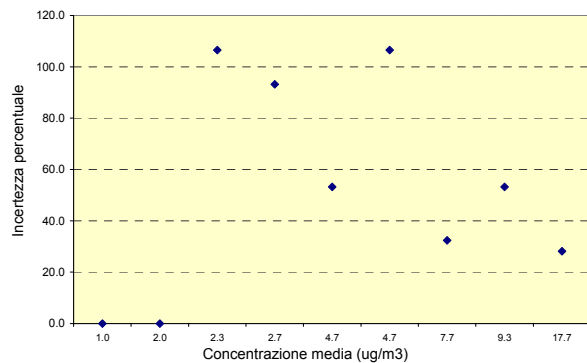
**Xilene (o+m+p)**



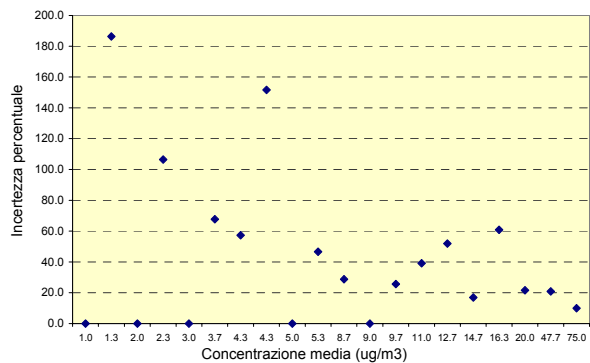
**Etil acetato**



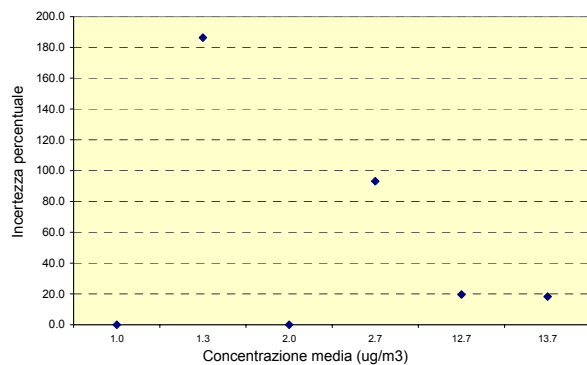
**Metiletilchetone (MEK)**



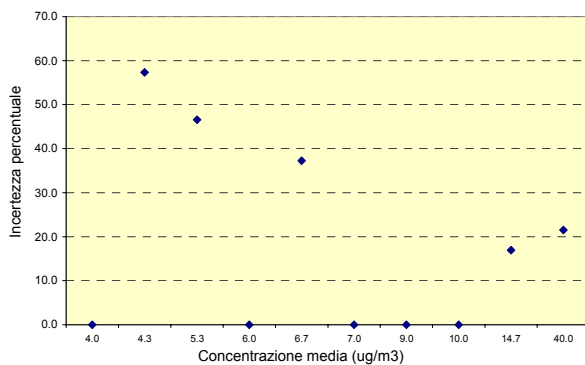
**Butil acetato**



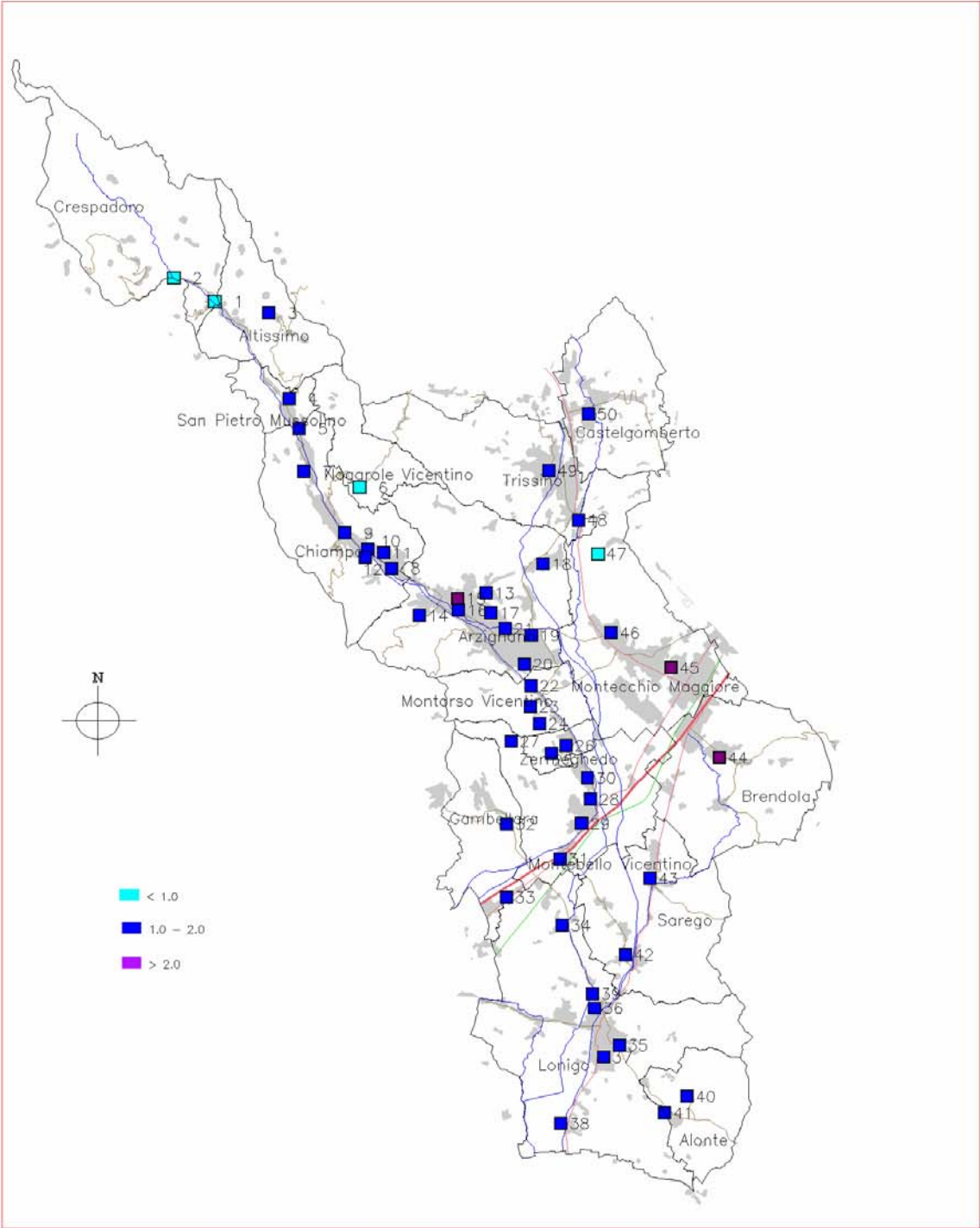
**i-Butanolo**



**1Metossi-2Propanolo**



CLASSI DI CONCENTRAZIONE DI BENZENE IN MICROGRAMMI/METROCUBO



**Dipartimento Provinciale di Vicenza**

Via Spalato, 16  
36100 Vicenza  
Italy

Tel. +39 0444 217311  
Fax +39 0444 217347  
e-mail: [dapvi@arpa.veneto.it](mailto:dapvi@arpa.veneto.it)

Finito di stampare nel mese di agosto 2007

**ARPAV**

Agenzia Regionale  
per la Prevenzione e  
Protezione Ambientale  
del Veneto

Direzione Generale  
Via Matteotti, 27  
35137 Padova  
Italy  
Tel. +39 049 823 93 01  
Fax +39 049 660 966  
e-mail: [info@arpa.veneto.it](mailto:info@arpa.veneto.it)  
[www.arpa.veneto.it](http://www.arpa.veneto.it)